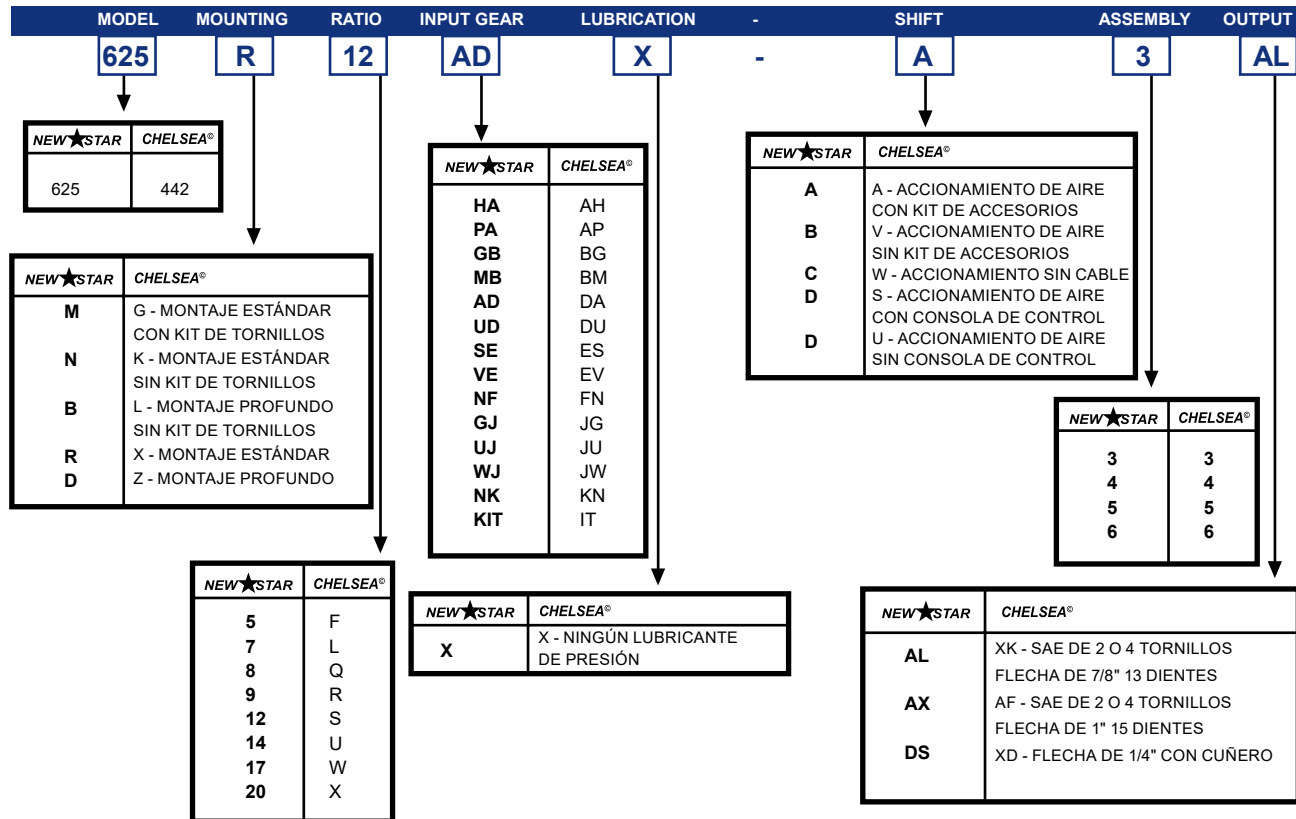




TOMAS DE FUERZA TIPO CHELSEA Y MUNCIE



OPCIONES DE ENSAMBLAJE DE LA SERIE 625 REEMPLAZO DE LA SERIE 442 CHELSEA®



Ejemplo: { **NEW STAR** PARTS COMPONENT GROUP 655R12ADX-A3AL es el equivalente a:
CHELSEA® 442XSDAX-A3XK

PERMÍTANOS AYUDARLE A ESPECIFICAR UNA TOMA DE FUERZA

CONTESTANDO LAS SIGUIENTES PREGUNTAS USTED PODRÁ ORDENAR LA TOMA DE FUERZA ADECUADA

1. MARCA Y MODELO DE LA TRANSMISIÓN
2. MONTAJE DESEADO EN LA TRANSMISIÓN (IZQUIERDO, DERECHO, O MONTAJE INFERIOR)
3. APLICACIÓN DE LA TOMA DE FUERZA
4. TIPO DE ACCIONAMIENTO (CABLE O AIRE)
5. TIPO DE ACOPLAMIENTO A LA BOMBA (MONTAJE DIRECTO O REMOTO)

Todas las partes son marca S&S/NEWSTAR®, el uso de los nombres y números de partes de otros fabricantes son solamente para usos informativos e identificativos. CHELSEA® es una marca registrada de PARKER HANNIFIN CORP.



Tomas de fuerza

**TOMAS DE FUERZA NEWSTAR MODELO 625
COMPATIBLE AL 100% CON LA SERIE 442 CHELSEA®**

NEWSTAR
PARTS COMPONENT GROUP

PARTES 100% INTERCAMBIABLES A LAS USADAS EN LOS MODELOS CHELSEA® 442

RADIO	INTERMITTENT TORQUE	OUTPUT HP @1000 RPM
5 = (.520:1)	250	47
7 = (.691:1)	250	47
8 = (.865:1)	250	47
9 = (.941:1)	225	42.8
12 = (1.205:1)	200	38
14 = (1.410:1)	195	37
17 = (1.713:1)	175	33
20 = (2.00:1)	140	26.5



OPCIONES DE MONTAJE

- M MONTAJE ESTANDAR CON TORNILLOS MM
- N MONTAJE ESTANDAR SIN TORNILLOS
- B MONTAJE PROFUNDO SIN TORNILLOS
- R MONTAJE ESTANDAR
- D MONTAJE PROFUNDO

OPCIONES DISPONIBLES DE ACCIONAMIENTO

- A AIRE CON KIT DE ACCESORIOS
- B AIRE SIN ACCESORIOS
- C CABLE
- D AIRE CON CONSOLA DE ACCIONAMIENTO

OPCIONES DISPONIBLES DE FLECHA DE SALIDA

- AL SAE BRIDA DE 2-4 TORNILLOS, FLECHA DE 7/8" 13 DIENTES
- AX SAE BRIDA DE 2-4 TORNILLOS, FLECHA DE 1" 15 DIENTES
- DS FLECHA DE 1-1/4" CON CUÑERO

SUBENSAMBLAJE

- KIT PTO KIT (SIN ENGRANAJE DE ENTRADA)



Todas las partes son marca S&S/NEWSTAR®, el uso de los nombres y números de partes de otros fabricantes son solamente para usos informativos e identificativos. CHELSEA® es una marca registrada de PARKER HANNIFIN CORP.

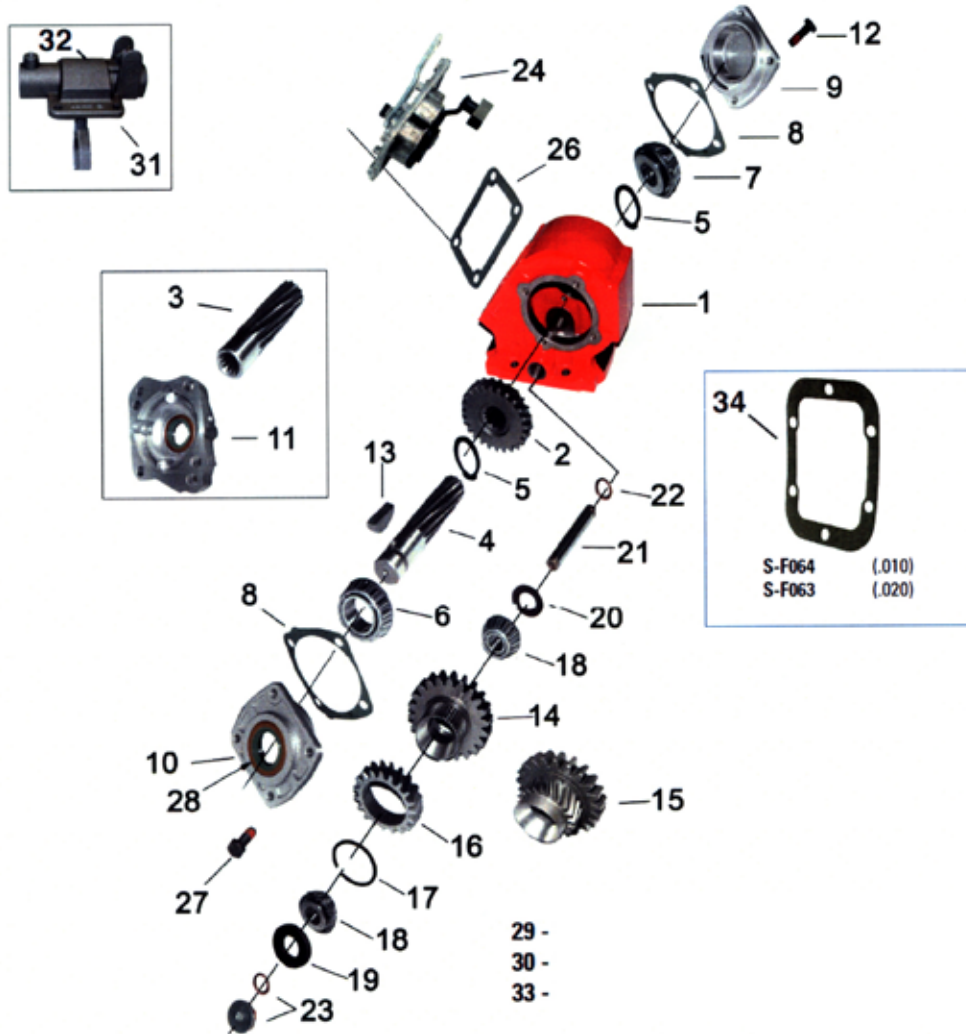


Tomas de fuerza

NEWSTAR
PARTS COMPONENT GROUP

EXPLOSIVO DE TOMA DE FUERZA NEWSTAR 625 REEMPLAZO DE LA SERIE 442 CHELSEA®

PARTES 100% INTERCAMBIABLES A LAS USADAS EN LOS MODELOS CHELSEA® 442



REFERENCIA	NÚMERO	REPUESTO	DESCRIPCIÓN
1	SAS-11865	1-P-557X	STANDARD MOUNT HOUSING (X)
1	SAS-16120	1-P-558X	DEEP MOUNT HOUSING (Z)
2	SAS-C516	2-P-726	RATIO OUPUT GEAR (5)
2	SAS-E103	2-P-727	RATIO OUPUT GEAR (7)
2	SAS-C515	2-P-559	RATIO OUPUT GEAR (8,9)
2	SAS-C730	2-P-637	RATIO OUPUT GEAR (12)
2	SAS-F557	2-P-560	RATIO OUPUT GEAR (14)
2	SAS-11571	2-P-561	RATIO OUPUT GEAR (17)
2	SAS-E456	2-P-728	RATIO OUPUT GEAR (20)
3	SAS-C511	3-P-282	OUTPUT SHAFT-DIRECT 7/8" - 13 TOOTH



Tomas de fuerza

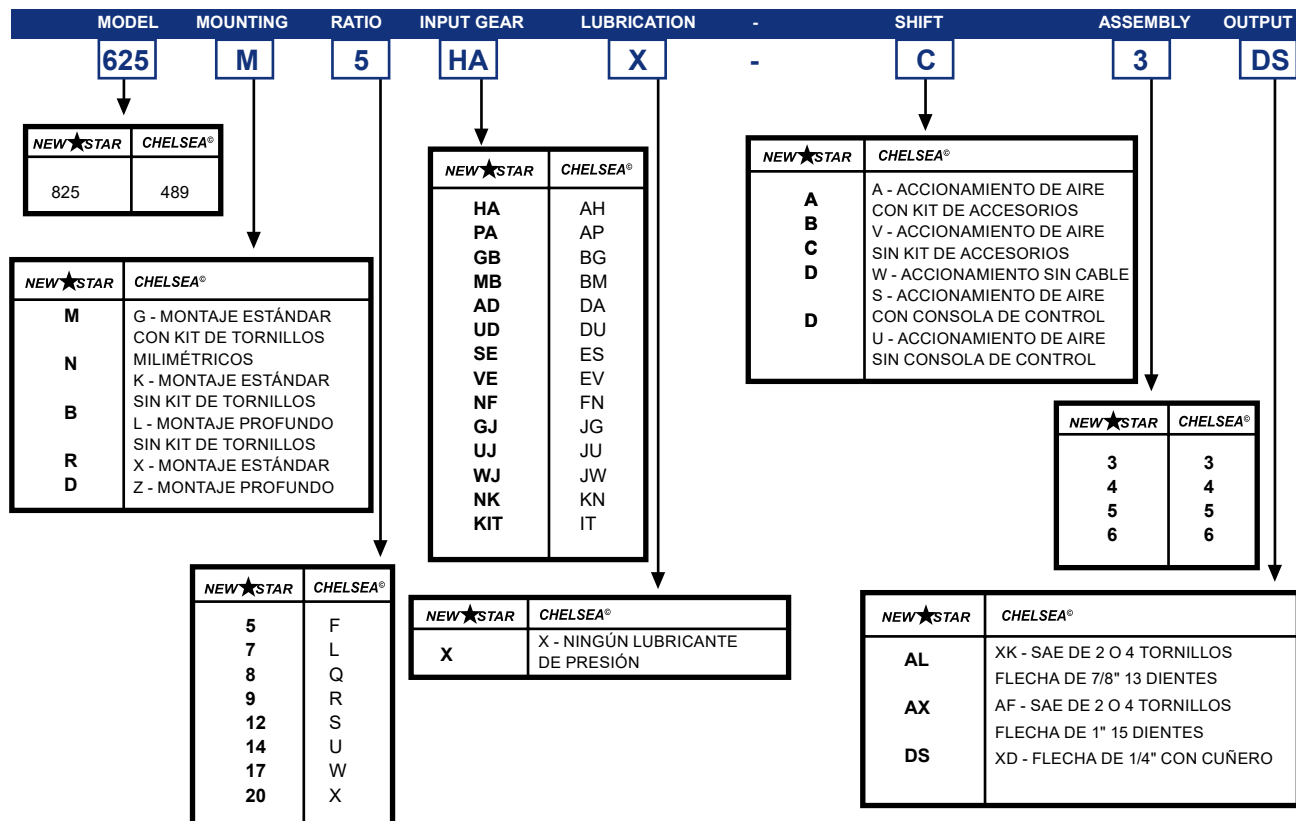
REFERENCIA	NÚMERO	REPUESTO	DESCRIPCIÓN
3	SAS-15528	3-P-854	OUTPUT SHAFT-DIRECT 1" - 15 TOOTH
4	SAS-C510	3-P-202	OUTPUT SHAFT-REMOTE 1-1/4" ROUND
5	SAS-D520	378391	RETAINING RING
6	SAS-15549	550397	BEARING CONE
7	SAS-15548	550532	BEARING CONE
8	SAS-11614	22-P-24-1	BEARING CAP GASKET .010
8	SAS-F060	22-P-24-2	BEARING CAP GASKET .020
8	SAS-F061	22-P-24-3	BEARING CAP GASKET .015
8	SAS-F062	22-P-24-4	BEARING CAP GASKET .030
9	SAS-15545	328274X	BEARING CAP ASSEMBLY
10	SAS-13670	328273X	BEARING CAP, REMOTE MOUNT PUMP
11	SAS-E710	328333X	BEARING CAP, DIRECT MOUNT PUMP
12	SAS-13278	378430-10	CAPSCREW
13	SAS-E968	500007-29	WOODRUFF KEY, 5/16"
14	SAS-C512	5-P-1004	TRANS INPUT GEAR (HA)
14	SAS-11457	5-P-1006	TRANS INPUT GEAR (PA)
14	SAS-11862	5-P-1015	TRANS INPUT GEAR (GB)
14	SAS-11694	5-P-1020	TRANS INPUT GEAR (MB)
14	SAS-E458	5-P-1037	TRANS INPUT GEAR (AD)
14	SAS-11458	5-P-1050	TRANS INPUT GEAR (UD)
14	SAS-E104	5-P-1059	TRANS INPUT GEAR (SE)
14	SAS-11459	5-P-1060	TRANS INPUT GEAR (VE)
14	SAS-16124	5-P-1070	TRANS INPUT GEAR (NF)
14	SAS-F559	5-P-1256	TRANS INPUT GEAR (GJ)
14	SAS-11984	5-P-1316	TRANS INPUT GEAR (UJ)
14	SAS-16125	5-P-1319	TRANS INPUT GEAR (WJ)
14	SAS-16126	5-P-1383	TRANS INPUT GEAR (NK)
15	SAS-C514	5-P-1077	INPUT RATIO GEAR (5HA)
15	SAS-11460	5-P-1085	INPUT RATIO GEAR (7AD)
16	SAS-E106	5-P-964	INPUT RATIO GEAR (7)
16	SAS-C513	5-P-965	INPUT RATIO GEAR (8)
16	SAS-E105	5-P-1214	INPUT RATIO GEAR (9)
16	SAS-C731	5-P-966	INPUT RATIO GEAR (12)
16	SAS-F558	5-P-967	INPUT RATIO GEAR (14)
16	SAS-11572	5-P-968	INPUT RATIO GEAR (17)
16	SAS-E457	5-P-969	INPUT RATIO GEAR (20)
17	SAS-11618	379522	SNAP RING
18	SAS-11863	550439	BEARING CONE
19	SAS-15546	14-P-73-1	SPACER, IDLER GEAR .149-.151
19	SAS-16127	14-P-73-2	SPACER, IDLER GEAR .152-.154
19	SAS-16128	14-P-73-3	SPACER, IDLER GEAR .155-.157
19	SAS-16129	14-P-73-4	SPACER, IDLER GEAR .158-.160
19	SAS-16130	14-P-73-5	SPACER, IDLER GEAR .161-.163
20	SAS-E462	31-P-102	THRUST WASHER
21	SAS-C724	9-P-88	IDLER SHAFT
22	SAS-E574	28-P-191	O-RING
23	SAS-EA72	3796772	SOCKET FACE PLUG
24	SAS-E237	329119-1X	CABLE SHIFT COVER FOR RATIOS 8, 17 & 20 ASSY 3 & 6
24	SAS-16306	329119-2X	CABLE SHIFT COVER FOR RATIOS 8, 17 & 20 ASSY 4 & 5
24	SAS-E239	329121-1X	CABLE SHIFT COVER FOR RATIOS 5, 7, 9, 12 & 14 ASSY 3 & 6
24	SAS-11620	329121-2X	CABLE SHIFT COVER FOR RATIOS 5, 7, 9, 12 & 14 ASSY 4 & 5
26	SAS-E716	35-P-8	GASKET - SHIFT COVER
27	SAS-15547	378430-8	CAPSCREW - SHIFTER
28	SAS-D976	28-P-216	OUTPUT SHAFT SEAL
29	SAS-D475	328356-13X	GASKET AND SEAL KIT
30	SAS-13918	328594-13X	BEARING AND SHIM KIT
31	SAS-16876	329361X	SHIFT COVER USED WITH ALL POSITIONS
32	SAS-E613	379639	BALL SWITCH
33	SAS-E843	328170-76X	STANDARD STUD KIT
34	SAS-F064	35-P-9-1	.010 MOUNTING GASKET
34	SAS-F063	35-P-9-2	.020 MOUNTING GASKET



Tomas de fuerza

NEW STAR
PARTS COMPONENT GROUP

OPCIONES DE ENSAMBLAJE DE LA SERIE 825 REEMPLAZO DE LA SERIE 489 CHELSEA®



Ejemplo: { **NEW STAR** PARTS COMPONENT GROUP **825M5HAX-C3DS** es el equivalente a:
CHELSEA® **489GFAHX-W3XD**

PERMÍTANOS AYUDARLE A ESPECIFICAR UNA TOMA DE FUERZA

CONTESTANDO LAS SIGUIENTES PREGUNTAS USTED PODRÁ ORDENAR LA TOMA DE FUERZA ADECUADA

1. MARCA Y MODELO DE LA TRANSMISIÓN
2. MONTAJE DESEADO EN LA TRANSMISIÓN (IZQUIERDO, DERECHO, O MONTAJE INFERIOR)
3. APLICACIÓN DE LA TOMA DE FUERZA
4. TIPO DE ACCIONAMIENTO (CABLE O AIRE)
5. TIPO DE ACOPLAMIENTO A LA BOMBA (MONTAJE DIRECTO O REMOTO)

Todas las partes son marca S&S/NEWSTAR®, el uso de los nombres y números de partes de otros fabricantes son solamente para usos informativos e identificativos. CHELSEA® es una marca registrada de PARKER HANNIFIN CORP.



Tomas de fuerza

**TOMAS DE FUERZA NEWSTAR MODELO 825
COMPATIBLE AL 100% CON LA SERIE 489 CHELSEA®**

NEWSTAR
PARTS COMPONENT GROUP

PARTES 100% INTERCAMBIABLES A LAS USADAS EN LOS MODELOS CHELSEA® 489

RADIO	INTERMITTENT TORQUE	OUTPUT HP @1000 RPM
5 = (.520:1)	250	47
7 = (.691:1)	250	47
8 = (.865:1)	250	47
9 = (.941:1)	225	42.8
12 = (1.205:1)	200	38
14 = (1.410:1)	195	37
17 = (1.713:1)	175	33
20 = (2.00:1)	140	26.5



OPCIONES DE MONTAJE

- M MONTAJE ESTANDAR CON TORNILLOS MM
- N MONTAJE ESTANDAR SIN TORNILLOS
- B MONTAJE PROFUNDO SIN TORNILLOS
- R MONTAJE ESTANDAR
- D MONTAJE PROFUNDO

OPCIONES DISPONIBLES DE ACCIONAMIENTO

- A AIRE CON KIT DE ACCESORIOS
- B AIRE SIN ACCESORIOS
- C CABLE
- D AIRE CON CONSOLA DE ACCIONAMIENTO

OPCIONES DISPONIBLES DE FLECHA DE SALIDA

- AL SAE BRIDA DE 2-4 TORNILLOS, FLECHA DE 7/8" 13 DIENTES
- AX SAE BRIDA DE 2-4 TORNILLOS, FLECHA DE 1" 15 DIENTES
- DS FLECHA DE 1-1/4" CON CUÑERO

SUBENSAMBLAJE

- KIT PTO KIT (SIN ENGRANAJE DE ENTRADA)



Todas las partes son marca S&S/NEWSTAR®, el uso de los nombres y números de partes de otros fabricantes son solamente para usos informativos e identificativos. CHELSEA® es una marca registrada de PARKER HANNIFIN CORP.

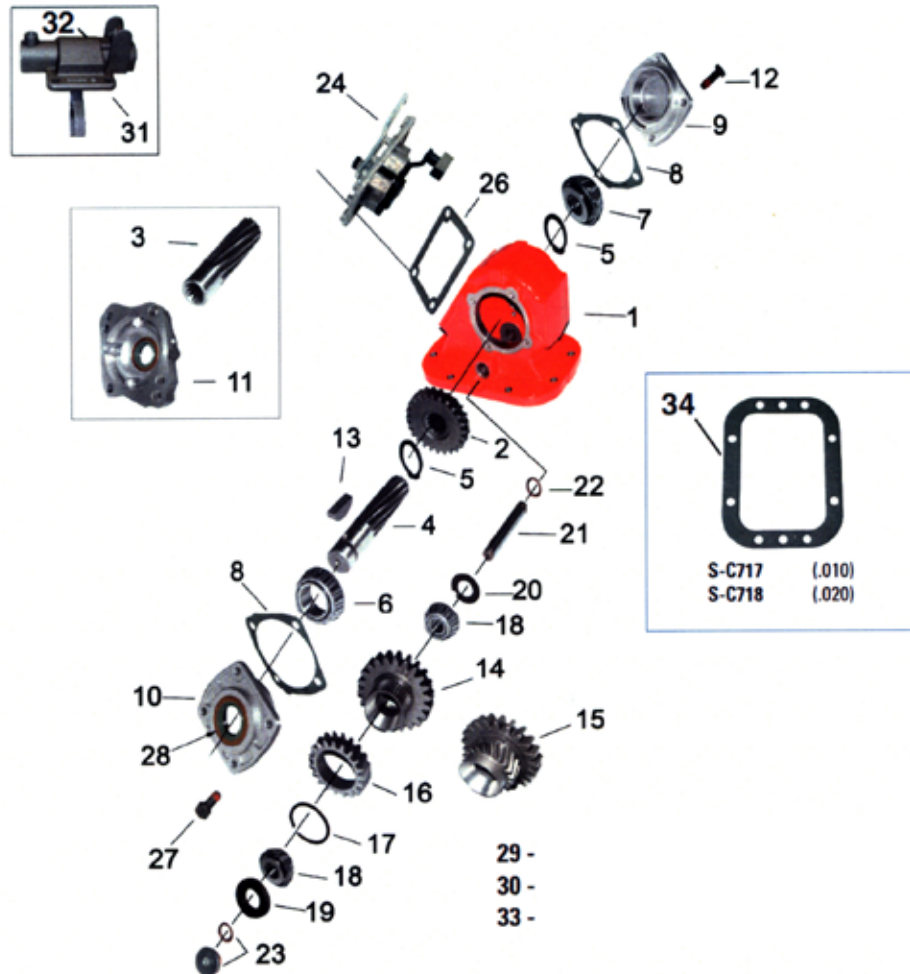


Tomas de fuerza

NEWSTAR
PARTS COMPONENT GROUP

EXPLOSIVO DE TOMA DE FUERZA NEWSTAR 825 REEMPLAZO DE LA SERIE 489 CHELSEA®

PARTES 100% INTERCAMBIABLES A LAS USADAS EN LOS MODELOS CHELSEA® 442



REFERENCIA	NÚMERO	REPUESTO	DESCRIPCIÓN
1	SAS-10166	1-P-552X	STANDARD MOUNT HOUSING (X)
1	SAS-16134	1-P-562X	DEEP MOUNT HOUSING (Z)
2	SAS-C516	2-P-726	RATIO OUPUT GEAR (5)
2	SAS-E103	2-P-727	RATIO OUPUT GEAR (7)
2	SAS-C515	2-P-559	RATIO OUPUT GEAR (8,9)
2	SAS-C730	2-P-637	RATIO OUPUT GEAR (12)
2	SAS-F557	2-P-560	RATIO OUPUT GEAR (14)
2	SAS-11571	2-P-561	RATIO OUPUT GEAR (17)
2	SAS-E456	2-P-728	RATIO OUPUT GEAR (20)
3	SAS-C511	3-P-282	OUTPUT SHAFT-DIRECT 7/8" - 13 TOOTH



Tomas de fuerza

REFERENCIA	NÚMERO	REPUESTO	DESCRIPCIÓN
3	SAS-15528	3-P-854	OUTPUT SHAFT-DIRECT 1" - 15 TOOTH
4	SAS-C510	3-P-202	OUTPUT SHAFT-REMOTE MOUNT PUMP
5	SAS-D520	378391	RETAINING RING
6	SAS-15549	550397	BEARING CONE
7	SAS-15548	550532	BEARING CONE
8	SAS-11614	22-P-24-1	BEARING CAP GASKET .010
8	SAS-F060	22-P-24-2	BEARING CAP GASKET .020
8	SAS-F061	22-P-24-3	BEARING CAP GASKET .015
8	SAS-F062	22-P-24-4	BEARING CAP GASKET .030
9	SAS-15545	328274X	BEARING CAP ASSEMBLY
10	SAS-13670	328273X	BEARING CAP, REMOTE MOUNT PUMP
11	SAS-E710	328333X	BEARING CAP, DIRECT MOUNT PUMP
12	SAS-13278	378430-10	CAPSCREW
13	SAS-E968	500007-29	WOODRUFF KEY, 5/16"
14	SAS-C512	5-P-1004	TRANS INPUT GEAR (HA)
14	SAS-11457	5-P-1006	TRANS INPUT GEAR (PA)
14	SAS-11862	5-P-1015	TRANS INPUT GEAR (GB)
14	SAS-11694	5-P-1020	TRANS INPUT GEAR (MB)
14	SAS-E458	5-P-1037	TRANS INPUT GEAR (AD)
14	SAS-11458	5-P-1050	TRANS INPUT GEAR (UD)
14	SAS-E104	5-P-1059	TRANS INPUT GEAR (SE)
14	SAS-11459	5-P-1060	TRANS INPUT GEAR (VE)
14	SAS-16124	5-P-1070	TRANS INPUT GEAR (NF)
14	SAS-F559	5-P-1256	TRANS INPUT GEAR (GJ)
14	SAS-16125	5-P-1319	TRANS INPUT GEAR (WJ)
15	SAS-C514	5-P-1077	INPUT RATIO GEAR (5HA)
15	SAS-11460	5-P-1085	INPUT RATIO GEAR (7AD)
16	SAS-E106	5-P-964	INPUT RATIO GEAR (7)
16	SAS-C513	5-P-965	INPUT RATIO GEAR (8)
16	SAS-E105	5-P-1214	INPUT RATIO GEAR (9)
16	SAS-C731	5-P-966	INPUT RATIO GEAR (12)
16	SAS-F558	5-P-967	INPUT RATIO GEAR (14)
16	SAS-11572	5-P-968	INPUT RATIO GEAR (17)
16	SAS-E457	5-P-969	INPUT RATIO GEAR (20)
17	SAS-11618	379522	SNAP RING
18	SAS-11863	550439	BEARING CONE
19	SAS-15546	14-P-73-1	SPACER, IDLER GEAR .149-.151
19	SAS-16127	14-P-73-2	SPACER, IDLER GEAR .152-.154
19	SAS-16128	14-P-73-3	SPACER, IDLER GEAR .155-.157
19	SAS-16129	14-P-73-4	SPACER, IDLER GEAR .158-.160
19	SAS-16130	14-P-73-5	SPACER, IDLER GEAR .161-.163
20	SAS-E462	31-P-102	THRUST WASHER
21	SAS-C724	9-P-88	IDLER SHAFT
22	SAS-E574	28-P-191	O-RING
23	SAS-EA72	3796772	SOCKET FACE PLUG
24	SAS-E237	329119-1X	CABLE SHIFT COVER FOR RATIOS 8, 17 & 20 ASSY 3 & 6
24	SAS-16306	329119-2X	CABLE SHIFT COVER FOR RATIOS 8, 17 & 20 ASSY 4 & 5
24	SAS-E239	329121-1X	CABLE SHIFT COVER FOR RATIOS 5, 7, 9, 12 & 14 ASSY 3 & 6
24	SAS-11620	329121-2X	CABLE SHIFT COVER FOR RATIOS 5, 7, 9, 12 & 14 ASSY 4 & 5
26	SAS-E716	35-P-8	GASKET - SHIFT COVER
27	SAS-15547	378430-8	CAPSCREW - SHIFTER
28	SAS-D976	28-P-216	OUTPUT SHAFT SEAL
29	SAS-14691	328356-50X	GASKET AND SEAL KIT 825
30	SAS-13918	328594-13X	BEARING AND SHIM KIT 625/825
31	SAS-16876	329361X	SHIFT COVER USED WITH ALL POSITIONS
32	SAS-E613	379639	BALL SWITCH
33	SAS-E842	328170-200X	STANDARD STUD KIT
33	SAS-10090	7170-68X	METRIC STUD KIT
34	SAS-C717	35-P-15-1	.010 MOUNTING GASKET
34	SAS-C718	35-P-15-2	.020 MOUNTING GASKET



KIT DE CONVERSIÓN DE TOMA DE FUERZA REMOTA A DIRECTA SERIE 6LS



NEW STAR
NÚMERO
 SAS-15627

REEMPLAZO PARA NÚMERO CHELSEA®
 328591-28X

DESCRIPCIÓN
 KIT DE CONVERSIÓN SERIE 6LS

INCLUYE

NEW STAR NÚMERO	REEMPLAZO PARA NÚMERO CHELSEA®	DESCRIPCIÓN	QTY
SAS-D976	28-P-216	RETÉN DE FLECHA	1
SAS-13284	328989X	TAPA DE BALERO	1
SAS-C511	3-P-282	FLECHA DE SALIDA	1
SAS-F311	378447-8	TORNILLOS	4

KIT DE CONVERSIÓN DE TOMA DE FUERZA REMOTA A DIRECTA SERIE 6LS/625/825



NEW STAR
NÚMERO
 SAS-E530

REEMPLAZO PARA NÚMERO CHELSEA®
 328591-16X

DESCRIPCIÓN
 KIT DE CONVERSIÓN

INCLUYE

NEW STAR NÚMERO	REEMPLAZO PARA NÚMERO CHELSEA®	DESCRIPCIÓN	QTY
SAS-D976	28-P-216	RETÉN DE FLECHA	1
SAS-E710	328333X	TAPA DE BALERO	1
SAS-C511	3-P-282	FLECHA DE SALIDA 7/8"	1
SAS-F311	378447-8	TORNILLOS	4

KIT DE CONVERSIÓN DE TOMA DE FUERZA DIRECTA A REMOTA SERIE 6LS/625/825



NEW STAR
NÚMERO
 SAS-12077

REEMPLAZO PARA NÚMERO DE PARTE
 442/489 REMOTA

DESCRIPCIÓN
 KIT DE CONVERSIÓN REMOTA

INCLUYE

NEW STAR NÚMERO	REEMPLAZO PARA NÚMERO CHELSEA®	DESCRIPCIÓN	QTY
SAS-D976	28-P-216	RETÉN DE FLECHA	1
SAS-13670	328273X	TAPA DE BALERO	1
SAS-C510	3-P-202	FLECHA DE SALIDA	1
SAS-F311	378447-8	TORNILLOS	4
SAS-E968	500007-29	CUÑA	1

KIT DE CONVERSIÓN DE TOMA DE FUERZA DIRECTA CON FLECHA DE 1" Y 15 DIENTES



NEW STAR
NÚMERO
 SAS-16416

REEMPLAZO PARA NÚMERO CHELSEA®
 328591-30X

DESCRIPCIÓN
 KIT DE CONVERSIÓN DIRECTA

INCLUYE


NEW STAR NÚMERO	REEMPLAZO PARA NÚMERO CHELSEA®	DESCRIPCIÓN	QTY
SAS-10368	28-P-219	RETÉN DE FLECHA	1
SAS-E710	329088X	TAPA DE BALERO	1
SAS-15528	3-P-854	FLECHA DE SALIDA 1"15-DIENTES	1
SAS-16417	378447-1	TORNILLOS	4



YUGOS Y CRUCETAS

COMPONENTES DE TRANSMISIÓN DE FUERZA



NEWSTAR NÚMERO	REPLAZO PARA NÚMERO DANA®	DESCRIPCIÓN	TIPO		SERIE	CUÑERO	REPLAZO PARA NÚMERO ARVIN MERITOR	REPLAZO PARA NÚMERO NEAPCO
SAS-13877	2-4-3331	YUGO FINAL	.878" 13 DIENTES	-----	-----	-----	-----	-----
SAS-D773	2-4-473	YUGO FINAL	1" REDONDO	1310	.250	131N4-473	N2-4-43	
SAS-9313	2-4-503	YUGO FINAL	1 1/8" REDONDO	1310	.250	131N4-503	N2-4-503	
SAS-9314	2-4-533	YUGO FINAL	1 1/8" REDONDO	1310	.312	131N4-533	N2-4-533	
SAS-17599	2-4-573	YUGO FINAL	1 1/4" REDONDO	1310	.250	131N4-573	N2-4-573	
SAS-F341	2-4-583	YUGO FINAL	7/8 CUADRADO	1310	.250	131N4-583	N2-4-573	
SAS-B606	2-4-783	YUGO FINAL	1 1/4" REDONDO	1310	.313	131N4-783	N2-4-783	
SAS-D775	3-4-263	YUGO FINAL	1 1/2" REDONDO	1350	.377	-----	-----	
SAS-D774	3-4-283	YUGO FINAL	1 1/4" REDONDO	1350	.3145	-----	-----	
SAS-D776	3-4-343	YUGO FINAL	1 1/4" REDONDO	1410	.312	-----	-----	
SAS-7026	5-170X	CRUCETA	-----	1000	-----	CP170X	1-0170	
SAS-2171	5-153X	CRUCETA	-----	1310	-----	CP153X	1-0153	
SAS-7027	5-178X	CRUCETA	-----	1350	-----	CP178X	2-0053	
SAS-2860	5-160X	CRUCETA	-----	1410	-----	CP160X	2-0054	
SAS-10805	10-2-29	YUGO BRIDA	-----	1000	-----	10N2-29	10-0229	
SAS-D763	10-3-18-KX	YUGO DESLIZABLE	1 1/4" - 16 DIENTES	1000	-----	10N3-18KX	10-0318	
SAS-D764	10-3-22X	YUGO DESLIZABLE	7/8" - CUADRADO	1000	-----	10N2-22X	10-322	
SAS-8628	10-3-32X	YUGO DESLIZABLE	1 1/8" - HEXAGONAL	1000	-----	10N2-32X	10-0332	
SAS-15273	10-3-33X	YUGO DESLIZABLE	7/8" - REDONDO	1000	-----	10N2-33X	10-0333	
SAS-8629	10-3-83X	YUGO DESLIZABLE	1" REDONDO	1000	-----	10N2-83X	10-0383	
SAS-13676	10-3-122X	YUGO DESLIZABLE	1" CUADRADO	1000	-----	10N2-122X	10-3122	
SAS-13677	10-3-162X	YUGO DESLIZABLE	7/8" HEXAGONAL	1000	-----	10N2-162X	10-3162	
SAS-D765	10-3-163X	YUGO DESLIZABLE	1 1/4" REDONDO	1000	-----	10N2-163X	10-3163	
SAS-D766	10-4-12	YUGO FINAL	7/8" CUADRADO	1000	-----	10N4-12	10-0412	
SAS-13671	10-4-13	YUGO FINAL	3/4" REDONDO	1000	.188	10N4-13	10-0413	
SAS-D767	10-4-23	YUGO FINAL	3/4" REDONDO	1000	.250	10N4-23	10-0423	
SAS-8633	10-4-32	YUGO FINAL	1 1/8" HEXAGONAL	1000	-----	10N4-32	10-0432	
SAS-13672	10-4-43	YUGO FINAL	3/4" REDONDO	1000	.250	10N4-43	10-0443	
SAS-13673	10-4-52	YUGO FINAL	1" CUADRADO	1000	-----	10N4-52	10-0452	
SAS-13674	10-4-53	YUGO FINAL	7/8" REDONDO	1000	.188	10N4-53	10-0453	
SAS-8632	10-4-63	YUGO FINAL	7/8" REDONDO	1000	.250	10N4-63	10-0463	
SAS-8630	10-4-93	YUGO FINAL	1" REDONDO	1000	.250	10N4-93	10-0493	
SAS-D753	10-4-103	YUGO FINAL	1 1/8" REDONDO	1000	.250	10N4-103	10-4103	
SAS-D768	10-4-113	YUGO FINAL	1 1/8" REDONDO	1000	.312	10N4-113	10-4113	
SAS-8631	10-4-123	YUGO FINAL	1 1/4" REDONDO	1000	.312	10N4-123	10-4123	
SAS-D769	10-4-186	YUGO FINAL	1 1/4" REDONDO	1000	.312	10N4-183	10-4183	
SAS-D770	10-4-193	YUGO FINAL	1 1/4" REDONDO	1000	.312	10N4-193	10-4193	
SAS-D771	10-4-282	YUGO FINAL	1 1/4" REDONDO	1000	-----	10N4-282	10-4282	
SAS-13675	10-4-373	YUGO FINAL	5/8" REDONDO	1000	-----	-----	10-4373	
SAS-10013	10-4-481	YUGO FINAL	7/8" - 13 DIENTES	1000	-----	10N4-481	10-4481	

Todas las partes son marca S&S/NEWSTAR®, el uso de los nombres y números de partes de otros fabricantes son solamente para usos informativos e identificativos. CHELSEA® es una marca registrada de PARKER HANNIFIN CORP.



BOMBAS HIDRÁULICAS TIPO PARKER, MUNCIE

BOMBAS HIDRÁULICAS

NEW STAR
PARTS COMPONENT GROUP

BOMBAS HIDRÁULICAS BI-ROTACIONALES SIMILARES A PARKER® P20 TIPO DE CONSTRUCCIÓN DOWEL



7/8"-13 DIENTES
2-4 TORNILLOS "B"

NEW STAR

NÚMERO
SAS-17640

SAS-17641

SAS-17642

SAS-17643

SAS-17644

**REEMPLAZO PARA
NÚMERO MUNCIE®**

PK8-2BPBB

PK15-2BPBB

PK17-2BPBB

PK15-2BPBB

PK17-2BPBB

3000 PSI - 8 GPM @ 1000 RPM
PUERTOS LATERALES Y TRASEROS DE 1"
ENGRANE DE 1"

2000 PSI - 15 GPM @ 1000 RPM
PUERTOS LATERALES Y TRASEROS DE 1-1/4"
ENGRANE DE 1 3/4"

2500 PSI - 17 GPM @ 1000 RPM
PUERTOS LATERALES Y TRASEROS DE 1-1/4"
ENGRANE DE 2"

2500 PSI - 15 GPM @ 1000 RPM
PUERTOS LATERALES Y TRASEROS DE 1-1/4"
CON ROSCA RECTA
ENGRANE DE 1 3/4"

2500 PSI - 17 GPM @ 1000 RPM
PUERTOS LATERALES Y TRASEROS DE 1-1/4"
CON ROSCA RECTA
ENGRANE DE 2"

BOMBAS HIDRÁULICAS BI-ROTACIONALES SIMILARES A PARKER® P20 TIPO DE CONSTRUCCIÓN DOWEL



FORJA DE ACERO
BALEROS DE ALTO RENDIMIENTO
ENGRANES MAQUINADOS A ALTA PRECISIÓN
OPERACIÓN BI-ROTACIONAL
PRESIÓN HASTA 3000 PSI

NEW STAR

NÚMERO	REEMPLAZO PARA NÚMERO PERMCO	ENGRANE	900 RPMs	FLUJO@ 1200 RPM	1500 RPM	2100 RPM	BRIDA	PUERTOS	FLECHA
SAS-10195	P2100A290MDXE15-14	1.5"	10.0 GPM	14.0 GPM	17.5 GPM	25.5 GPM	4 TORNILLO SAE"B"	2 PUERTOS 1" NPT	13 DIENTES SAE"B"
SAS-10193	P2100A290MDZA15-14	1.5"	10.0 GPM	14.0 GPM	17.5 GPM	25.5 GPM	2/4 TORNILLO SAE"B"	2 PUERTOS 1" NPT	13 DIENTES SAE"B"
SAS-10192	P2100A290MDZA10-14	1"	6.0 GPM	8.5 GPM	11 GPM	16.0 GPM	2/4 TORNILLO SAE"B"	2 PUERTOS 1" NPT	13 DIENTES SAE"B"
SAS-10194	P2100A290MDZA20-14	2"	13.5 GPM	18.5 GPM	23.5 GPM	34.0 GPM	2/4 TORNILLO SAE"B"	2 PUERTOS 1" NPT	13 DIENTES SAE"B"
SAS-10196	P2100A290MDZA07-14	3/4"	6.0 GPM	8.5 GPM	11 GPM	16.0 GPM	2/4 TORNILLO SAE"B"	2 PUERTOS 1" NPT	13 DIENTES SAE"B"

Todas las partes son marca S&S/NEWSTAR®, el uso de los nombres y números de partes de otros fabricantes son solamente para usos informativos e identificativos. CHELSEA® es una marca registrada de PARKER HANNIFIN CORP.



BOMBAS HIDRÁULICAS

NEW STAR
PARTS COMPONENT GROUP

SERIE "P" MONTAJE DIRECTO



NEW STAR
NÚMERO SAS-10197
REPLAZO PARA
NÚMERO PARKER/COMMERCIAL P5100

ENGRANE DE 2-1/2", CAPACIDAD 6.37 C.I.
FLECHA ASTRIADA DE 7/8 - 13 DIENTES
MONTAJE DE 4 TORNILLOS
CONSTRUCCIÓN DOWELED
BIRLOS EXTENDIDOS
PUERTOS LATERALES DE 1.25" NPT (2)
22 GPM @ 900 RPM A 55 GPM @ 2100 RPM

SERIE "P" MONTAJE DIRECTO



NEW STAR
NÚMERO SAS-10198
REPLAZO PARA
NÚMERO PARKER/COMMERCIAL P5151

SAS-14108

PUERTOS LATERALES DE 1-1/4" NPT(2)
PUERTOS LATERALES DE 1-1/4" NPT(2)
PUERTOS LATERALES Y TRASEROS DE
1-1/2" NPT (4)

ENGRANE DE 2-1/2", CAPACIDAD 6.37 C.I.
FLECHA ASTRIADA DE 7/8 - 13 DIENTES
MONTAJE DE 4 TORNILLOS
CONSTRUCCIÓN DOWELED
PUERTOS LATERALES DE 1.25" NPT (2)
22 GPM @ 900 RPM A 55 GPM @ 2100 RPM

BOMBAS HIDRÁULICAS BI-ROTACIONALES SIMILARES A PARKER® P51 TIPO DE CONSTRUCCIÓN DOWEL



NEW STAR
NÚMERO SAS-17645
REPLAZO PARA
NÚMERO MUNCIE® PK19-2BPBB

SAS-17646

PK25-2BPBB

SAS-17647

PK27-2BPBB

3000 PSI - 19 GPM @ 1000 RPM
PUERTOS LATERALES DE 1-1/4" Y TRASEROS
DE 1-1/2" NPT
ENGRANE DE 1-3/4"
2500 PSI - 25 GPM @ 1000 RPM
PUERTOS LATERALES 1-1/2" Y TRASEROS DE
1-1/2" NPT
ENGRANE DE 2-1/4"
2500 PSI - 27 GPM @ 1000 RPM
PUERTOS LATERALES 1-1/2" Y TRASEROS DE
1-1/2" NPT
ENGRANE DE 2-1/2"

FLECHA DE 7/8" - 13 DIENTES
BRIDA "B" 2-4 TORNILLOS