

# Power Steer



# Power Steer

Power Steer, pone a su disposición el presente catálogo de bombas y cajas de dirección hidráulica, para equipo de transporte mediano y pesado de mayor uso y aplicación en el mercado automotriz nacional.

Somos una empresa con una experiencia de más de 35 años al servicio de la Industria del Autotransporte, lo cual nos permite ofrecerle la mejor calidad requerida en el mercado de repuestos y garantizarle una mayor durabilidad y rendimiento en nuestros productos.

En Power Steer estamos orgullosos de la alta calidad que hemos y seguimos desarrollando, permitiéndonos exportar nuestros productos a distintas partes del mundo por su alta calidad.

Nuestra Meta es cumplir o exceder las expectativas de nuestros clientes con productos y servicios superiores a los de la competencia.

Con todo esto queremos ofrecerle a usted, amigo y cliente, un producto 100% de calidad, que le brinda la confianza y la seguridad que usted merece.

Power Steer, offers you the present catalogue of power steering pumps and power steering gears, for heavy and medium transport equipment used and applied in the national transport market.

We are a company with 35 years of experience at the service of the Automotive Industry, offering you the best products required in the market of heavy duty supplies we guarantee a larger durability and yield in our products our quality and services has made our products to be recognized in its field and has earned the confidence of our costumer allowing us to export our products to different countries

In Power Steer we are proud that our products comply with the most stringent demands thanks to an advanced quality management system, our goal is to fulfill or exceed the expectation of our clients with the best products and top services superiors than the competition.

Competitive advantage, business growth, improved quality, bussines success..., in Power Steer we want to offer you, friend and costumer, a 100% quality product, that gives you the trust and the security that you deserve.





## **BOMBAS DE DIRECCIÓN**

<b>LUK.....</b>	<b>5-6</b>
<b>ZF EATON .....</b>	<b>7</b>
<b>EATON BB.....</b>	<b>7</b>
<b>VICKERS V10 .....</b>	<b>9</b>
<b>VICKERS V20 .....</b>	<b>9</b>
<b>VICKERS VTM42 .....</b>	<b>9</b>
<b>TIPO LUK.....</b>	<b>11-13</b>

## **CAJAS DE DIRECCIÓN HIDRÁULICA RECONSTRUIDAS ..... 16**

**TRW  
SHEPPARD  
TRW/ROSS  
SAGINAW/METRIC 710**

## **REPUESTOS Y PARTES..... 27**

**TRW/ROSS  
SHEPPARD  
TRANSTEC  
PARTCRAFT  
KOTEK/USA**

## **BOMBAS HIDRÁULICAS PARA EQUIPO DE LEVANTE..... 28**

## **ACCESORIOS PARA TOMAS DE FUERZA ..... 29**

## **TOMAS DE FUERZA TIPO CHELSEA, MUNCIE..... 31**

## **PARTES Y COMPONENTES ..... 41**

## **YUGOS Y CRUCETAS ..... 42**

## **BOMBAS HIDRÁULICAS TIPO PARKER, MUNCIE..... 43**



# Identificación de Bombas Hidráulicas LUK

CUANDO SE REQUIERA REEMPLAZAR LA BOMBA DE DIRECCIÓN HIDRÁULICA DE SU CAMIÓN, AUTOBÚS O TRACTOCAMIÓN ES IMPORTANTE TOMAR LOS DATOS QUE SE ENCUENTRAN EN LA PLACA O CALCOMANÍA DE IDENTIFICACIÓN DE SU BOMBA USADA, YA QUE ESTA INFORMACIÓN NOS SERVIRÁ PARA PROPORCIONARLE OTRA BOMBA DE DIRECCIÓN HIDRÁULICA CON LAS MISMAS ESPECIFICACIONES QUE LA ORIGINAL

## PLACA DE IDENTIFICACIÓN



### Descripción de Códigos

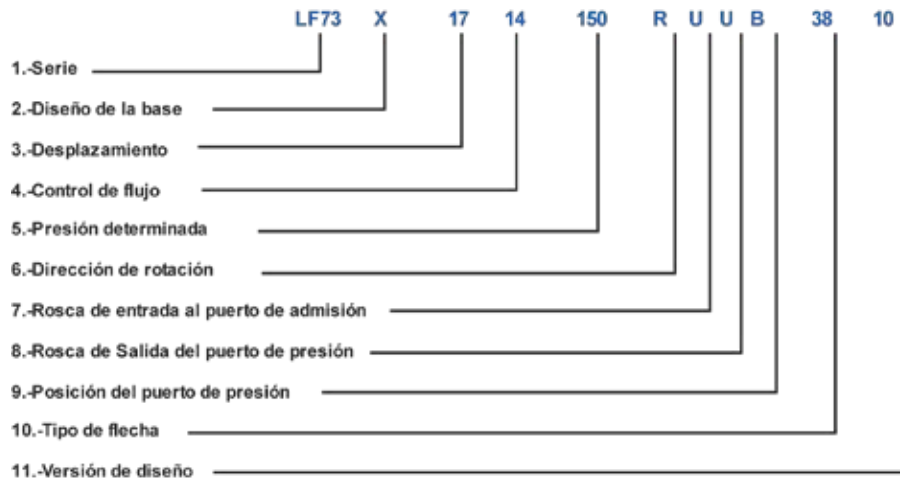
- 1.- SERIE
  - \*73 ( Con válvula de control axial )
  - \*93 ( Con válvula de control transversal )
- 2.- DISEÑO DE LA BASE
  - \*A= SAE A ( base )
  - \*B= SAE B ( base )
  - \*C= SAE C ( base )
- 3.- DESPLAZAMIENTO
  - \*17 = 17.0 cc/rev ( 1.04 in3/rev ) ( LF73, LF73C, LF93 )
  - \*21 = 21.0 cc/rev ( 1.28 in3/rev ) ( LF73, LF73C, LF93 )
  - \*25 = 25.0 cc/rev ( 1.53 in3/rev ) ( LF73, LF73C, LF93 )
  - \*28 = 28.0 cc/rev ( 1.71 in3/rev ) ( LF93, únicamente )
  - \*32 = 32.0 cc/rev ( 1.96 in3/rev ) ( LF93, únicamente nuevo en 1998 )
- 4.- CONTROL DE FILTRO
  - \*14 = 14 LPM ( 3.7 US GALONES/MIN )
  - \*16 = 16 LPM ( 4.2 US GALONES/MIN )
  - \*17 = 17 LPM ( 4.5 US GALONES/MIN )
  - \*19 = 19 LPM ( 5.0 US GALONES/MIN )
  - \*20 = 20 LPM ( 5.3 US GALONES/MIN )
  - \*23 = 23 LPM ( 6.1 US GALONES/MIN )
  - \*25 = 25 LPM ( 6.6 US GALONES/MIN )
  - \*28 = 28 LPM ( 7.4 US GALONES/MIN )
  - \*30 = 30 LPM ( 7.9 US GALONES/MIN )
- 5.- PRESIÓN DETERMINADA
  - \*100 = 100 BAR ( 1450 PSI )
  - \*110 = 110 BAR ( 1600 PSI )
  - \*120 = 120 BAR ( 1750 PSI )
  - \*130 = 130 BAR ( 1900 PSI )
  - \*135 = 135 BAR ( 1975 PSI )
  - \*140 = 140 BAR ( 2050 PSI )
  - \*150 = 150 BAR ( 2200 PSI )
  - \*183 = 183 BAR ( 2375 PSI )
  - \*000 = Sin válvula de alivio

## CALCOMANÍA DE IDENTIFICACIÓN



- 6.- DIRECCIÓN DE ROTACIÓN
  - \*L = Rotación mano izquierda ( Rotación contraria a las manecillas del reloj viendo de frente la base )
  - \*R = Rotación mano derecha ( Rotación en sentido a las manecillas del reloj viendo de frente la base )
- 7.- ROSCA DE ENTRADA DEL PUERTO DE ADMISIÓN
  - \*M = 16 X 1.5
  - \*P = 5/8 - 18 UNF - 2B
  - \*U = 3/4 16 UNF - 2B
- 8.- ROSCA DE SALIDA DEL PUERTO DE PRESIÓN
  - \*M = 16 X 1.5
  - \*P = 5/8 - 18 UNF - 2B
  - \*U = 3/4 - 16 UNF - 2B
- 9.- POSICIÓN DEL PUERTO DE PRESIÓN
  - \*B = El puerto esta a 107.5° en sentido de las manecillas del reloj respecto al puerto de admisión. (Viendo de frente la base )
  - \*D = EL puerto esta a 107.5° contrario a las manecillas del reloj respecto al puerto de admisión. (Viendo de frente la base )
- 10.- TIPO DE FLECHA
  - \*00 = Flecha recta, diámetro de 25.4 mm ( 1 pulg. ) con cuña woodruff
  - \*03 = Flecha recta, diámetro de 25.4 mm ( 1 pulg. ) con cuña woodruff
  - \*11 = Flecha recta, diámetro de 15.88 mm ( 0.625 pulg. ) con cuña woodruff
  - \*38 = Flecha ranurada, 9 dientes
  - \*75 = Flecha ranurada 11 dientes
- 11.- VERSIÓN DE DISEÑO

## Ejemplo de Bomba No. 542 0132 10 con código: L F73 17 14 150 R U U B 38 10





## Tabla de aplicaciones de bombas LUK

Marca	No. Luk México	Modelo	Motor	No. Luk FH.	No. E.O.	Rotación	Presión (Bar)
DINA	542 0130 10	944,9400	Cummins N-14 de 370, 410 y 435 hp.	2107546	1663204C91	Derecho	150
DINA	542 0176 10	9400, Paradiso/Biaggio	Detroit Diesel series 60 de 320 hasta 435 hp. Caterpillar 3406	2107550 2106043	1682625C91	Izquierdo	150
DINA	542 0176 10	Marco Polo, 861, 9400	Detroit Diesel series 60 de 370 hp.	2107550 2106043	1682625C91	Izquierdo	150
DINA	542 0320 10	455,9400	Caterpillar C15, Dina NGD, DT 466	2107611 2107544	2005337C91 2005337C92	Derecho	163
DINA	542 0320 10	451, 455, 551, 553, 552, 661, 555, 751Mult, 7400	Navistar DT408, DT466 175 hp. NGD, Navistar DTA 408 DT466 175 hp. & 195 NGD, Navistar DT466 175, 195 & 250 hp. NGD, Navistar DTA466 de 175 & 195 hp. NGD, DT530	2107611 2107544	2005337C91 2005337C92	Derecho	163
DINA	542 0008 10	Marco Polo	SCANIA DSC 111	2108513	1308495	Derecho	130
DINA	542 0273 10	551, 552, 634	Navistar DT 408, DT 466	2105333 2106317	1686649C91 1685960C91	Izquierdo	163
DINA	542 0273 10	455, 551, 552, 555, 651, 661, 751	210 hp Navistar DT 408 150 hp. NGD DT 360 170 hp., DT 466 195 hp., DT 466 185 hp. & DTA 466 195 hp. NGD, DT 466 210 hp. NGD & CUMMINS 6 CTA 210 hp.	2105333 2106317	1686649C91 1685960C91	Izquierdo	163
DINA	542 0191 10	433, 531, 532, 533, 551, 751, 7400, 9400	Perkins 190 hp., Cummins 6BTA 190 hp., Cummins L10	2107922 2107554	226H050040 1684621C91	Izquierdo	163
DINA	542 0195 10	D9 & D12, 433, 650 Cab-Over	Cummins 6 BTA, 160 hp., Cummins ISB	2106032 2106724	226H050030 9414M1	Derecho	163
DINA	542 0172 10	Varios Modelos	Detroit Diesel series 60	2106751	226H050080	Izquierdo	150
DINA	542 0248 10	944, 9400	Cummins NTC, N14	2106438 2106749	1663204C91	Derecho	150
DINA	542 0065 10	861	Cummins NTC	2106750	Tba.	Derecho	150
DINA	542 0201 10	Basis Scania	Detroit Diesel Series 60	2106082	11L-9-54	Izquierdo	100
FORD	542 0195 10	F-800	Cummins 6 BTA, 6 BT de 190 hp.	2106032 2106724	Tba.	Derecho	163
FREIGHTLINER	542 0359 10	FL80, FL70, FL80	Mercedes Benz MBE 900 de 190 210 & 210 250 hp.	2108204	1413835000	Izquierdo	150
FREIGHTLINER	542 0330 10	FL80	Cummins ICS de 285 hp., MB 900	2108206	1413413000	Derecho	150
FREIGHTLINER	542 0212 10	Argosy, Columbia, FL & FLD112, FLD120	Cummins M11, Cummins ISM	2108320	Tba.	Izquierdo	150
FREIGHTLINER	542 0065 10	C120, FL120	Cummins NTC, N14, Caterpillar 3406E	2106750 2106722 2106723	1412464003 A68146601K1	Derecho	150
FREIGHTLINER	542 0176 10	FL106, FLD112, FLD120, Coronado, CST120	Detroit Diesel series 60 y series 50	2107550 2106043	tba	Izquierdo	150
FREIGHTLINER	542 0130 10	Argosy, Columbia, CST 120 y FLD 120	CAT C10, C12 Cummins N-14	2107546 863369	tba	Derecho	150
FREIGHTLINER	542 0260 10	Argosy, C120, FLD120	Cummins Signature	2108216	Tba.	Derecho	150
FREIGHTLINER	542 0195 10	FC 70, FC 80, FL 60, FL 70, FS 85	Cummins ISB, B, C	2106724 2106424	A1412608000 6804660401	Derecho	163
GM-CAMION	542 0188 10	Varios Modelos, Kodiak Diesel clase 6, 7 & 8	Caterpillar 3126	2108214	N/D	Izquierdo	160
INTERNATIONAL NAVISTAR	542 0130 10	9200, 9400	Cummins N-14, NTC 350/400, CAT, C10, C12	2107546 863369	1663204C91	Derecho	150
INTERNATIONAL NAVISTAR	542 0320 10	3000RE, 4700FBC, 4700SCD, 4400, 4900, 4700, 7400	Navistar DT 466E de 175 & 190 hp., T444, Navistar DT530, 466E de 215, 250 & 300 hp.	2107611 2107544	2005337C91 2005337C92	Derecho	163
INTERNATIONAL NAVISTAR	542 0273 10	4300, 4400, 4700 FBC, 4700 SCD, 4900, 4700, 7400	Navistar DT 408 DT 466 Mec. 175 hp. T444, Navistar DT466 Mec. de 175, 195 y 210 hp.	2105333 2106317	1686649C91 1685960C91	Izquierdo	163
INTERNATIONAL NAVISTAR	542 0212 10	9200 I, Day Cab	Cummins M11, Cummins ISM	2108320	Tba.	Izquierdo	150
INTERNATIONAL NAVISTAR	542 0191 10	Varios Modelos	Cummins L10	2107554 2106345	1684621C91	Izquierdo	163
INTERNATIONAL NAVISTAR	542 0176 10	4300, 4700, 9200, 9400I, Day Cab	Navistar DT466 170/190HP, Caterpillar 3406, Detroit Diesel series 60	2105341 2107550	1682654C91	Izquierdo	150
KENWORTH	542 0121 10	T450, T600B, T800	Caterpillar 3406E	2106260	K188320	Izquierdo	150
KENWORTH	542 0130 10	T200, T600B, T800 W900	Cummins N-14, NTC 350/400, CAT, C10, C12	0515585 863369	K188226	Derecho	150
KENWORTH	542 0176 10	T 2000, T 600B, T 800, W 900	Detroit Diesel series 60 y series 50	2105341 2107550	tba	Izquierdo	150
KENWORTH	542 0195 10	T300	Cummins ISB	2106032 2106724	Tba.	Derecho	163
KENWORTH	542 0330 10	T300	Cummins ISC	2108206	Tba.	Derecho	150
KENWORTH	542 0188 10	T300	Caterpillar	2108214	Tba.	Izquierdo	160
KENWORTH	542 0273 10	T450B	6CT	2105333	tba	Izquierdo	163
KENWORTH	542 0191 10	T450B, Const T600B	Cummins L10	2107922 2107554	Tba.	Izquierdo	163



## Identificación de Bombas Hidráulicas LUK

Marca	No. Luk México	Modelo	Motor	No. Luk FH.	No. E.O.	Rotación	Presión (Bar)
KENWORTH	542 0212 10	T2000, T400W, T600B, T800, W900	Cummins M11, Cummins ISM	2108320	Tba.	Izquierdo	150
KENWORTH	542 0248 10	T2000, T600B, T800, W900	Cummins NTC, N14	2106438 2106749	K188280	Derecho	150
KENWORTH	542 0065 10	T2000, W900	Cummins NTC, N14, Caterpillar 3406E	2106750	Tba.	Derecho	150
MASA-VOLVO	542 0176 10	Buscar de 2 y 3 ejes, Falcon, Jaguar, Strada	Detroit Diesel series 60 y series 50	2107550	Tba.	Izquierdo	150
MASA-VOLVO	542 0212 10	Buscar 2 & 3 Ejes, Falcon, Jaguar,	Cummins ISM	2108320	3187858	Izquierdo	150
MASA-VOLVO	542 0195 10	C10, C11 & C11R	Cummins ISB de 225 & 260 hp.	2106032 2106724	Tba.	Derecho	163
MASA-VOLVO	542 0065 10	C10, C11, C11R	Cummins ISB de 225 & 260 hp.	2106750	3936348	Derecho	150
MCI-DINA	542 0201 10	D-Coach	Detroit Diesel series 60	2106082	11L-9-54	Izquierdo	100
MCI-DINA	542 0176 10	F12, F14	Detroit Diesel series 60	2107550 2106043	Tba	Izquierdo	150
MERCEDES BENZ	542 0031 10	L914	OM364	2107234 0476541T	A0014664501 A0014607980	Derecho	81
MERCEDES BENZ	542 0032 10	L1200, L1400, L1417, 1516, 1617, 1619, 1621, 2121, OMC1418, O400 RSD, MBO Boxer Modelos Famsa	OM 366 de 170 hp. A & LA, OM 447, 457, OM 904	2107235	A0014661801	Derecho	100
MERCEDES BENZ	542 0045 10	0371R- RS & RSD, 1516, 1525, 1625L, LS, L1200, L1400, OMC1418, MBO1018, 1218, 1418, 1019, 1219 Boxer, Torino OMC	OM904	2107195	A0014607980	Izquierdo	Sin Valvula de Alivio
MERCEDES BENZ	542 0445 10	L1217, 1417, 1419, 1617, 1619, 1621, 2121, 01217, LK1417, OF1318 Boxer LO	OM366	7684955855	A0004605580 A0024605580	Izquierdo	130
MERCEDES BENZ	542 0096 10	Varios Modelos	OM366 170 hp.	863253	A0004601980	Derecho	120
MERCEDES BENZ	542 0420 10	114, 1117 Famsa	OM366 931, 61, 136 hp. OM366 976, 61, 170 hp. OM364 OM 366	2108204	Tba	Izquierdo	150
MERCEDES BENZ	542 0359 10	1417, 1419, 1617, 1619, 1621, 2121	OM366 170 hp.	2108204	Tba.	Izquierdo	150
MOPESA	542 0191 10	Econobus, Econotruck	Perkins Fase IV, Econogas	2107922 2107554	Tba	Izquierdo	163
NEOBUS	542 0176 10	Neoplan	Detroit Diesel series 60 de 370 hasta 400	2107550	23513015	Izquierdo	150
SCANIA	542 0013 10	Scania- Irizar & Buscar S-K-T-R114 P114, K124, R124, T124	Scania DC 1202-400, Modelo 114, 124 Series 2+3, DC11 340 hp, DC12 340-400 hp.	2108038	1457710	Derecho	Sin Valvula de Alivio
SCANIA	542 0008 10	K114, P114, S/K/T/R113, Marco Polo	SCANIA DSC-11 de 340 hp 1106	2105277 2108513	1457708 1308495 1421272	Derecho	Sin Valvula de Alivio
SCANIA	542 0004 10	S-K-T-R112	R143 DSC14 de 452- hp.	863298	1305349 1571394	Izquierdo	Sin Valvula de Alivio
SCANIA	542 0201 10	Varios Modelos Scania Irizar	Detroit Diesel series 60	2106082	11L-9-54	Izquierdo	100
SCANIA	542 0012 10	R114, 124, K124, T124	DC11, DC1202 340-400 hp.	2106214 2108039	1457711 1332653 1421628	Derecho	Sin Valvula de Alivio
STERLING	542 0130 10	AT 9500, LT 7500, L/LT 9500Constr. ST 9500 S Star.	CAT C10, C12 Cummins N-14	2107546 883369	Tba	Derecho	150
STERLING	542 0212 10	AT9500, L/LT 9500	Cummins ISM	2108320	Tba.	Izquierdo	150
STERLING	542 0176 10	AT 9500, L/LT 9500, ST 9500 S STAR	Detroit Diesel series 60 de 370 hasta 400 hp. Caterpillar 3406	2107550	Tba	Izquierdo	150
STERLING	542 0188 10	LT 7500	Caterpillar 3126	2108214	Tba	Izquierdo	160
STERLING	542 0330 10	LT 7500	Cummins ISC	2108206	Tba.	Derecho	150
VOLVO-TRUCK	542 0141 10	Autocar NR64, VNL64	Cummins N14 370 435hp, NTC, Caterpillar 3406E	2108321 2106399 2107466	3187859 8071733 8081010	Derecho	150
VOLVO-TRUCK	542 0212 10	Autocar, Autchauler, NE64, NR64, VHD Construcción, VHD64, VNL64, WG64, WX VNL64	Cummins M11, Cummins ISM	2108320 2107465	3187858 8081009	Izquierdo	150
VOLVO-TRUCK	542 0260 10	VNL64	Cummins Signature 600 hp.	2108216	8086541	Derecho	150
VOLVO-TRUCK	542 0216 10	Autocar, VNL64	Detroit Diesel series 60 370, 430 & 470 hp.	2108322	3187861	Izquierdo	150
VOLVO-TRUCK	542 0065 10	Varios Modelos	Cummins NTC, N14, Caterpillar 3406E	2106750	3936348	Derecho	150
VOLVO-TRUCK	542 0172 10	Varios Modelos	Detroit Diesel series 60	2106751 516156	3936349	Izquierdo	150
VOLVO-TRUCK	542 0248 10	Varios Modelos	Cummins NTC, N14, Cat C10, C12	2106749 515788	3936347 38401 3250	Derecho	150



## Bombas de dirección LUK

542 0012 10



542 0013 10



542 0032 10



542 0045 10



542 0065 10



542 0121 10



542 0130 10



542 0172 10



542 0176 10



542 0188 10



542 0191 10



542 0195 10





## Bombas de dirección LUK

542 0201 10



542 0212 10



542 0248 10



542 0260 10



542 0273 10



542 0320 10



542 0330 10



542 0359 10



542 0445 10



TRW MODELO (EV)



TRW MODELO (PS)



TRW MODELO (PS)







## Bombas de dirección ZF y SAGINAW EATON

ZF MERCEDES OM 366



EATON BB DE ENGRANE



EATON B



PARKER-HANNIFIN



ZF MERCEDES OM 366



EATON BB NAVISTAR 466



EATON BB CON DEPÓSITO



PSP 7095 CHEVROLET



EATON BB POLEA



ZF FORD



SAGINAW 143  
CON DEPÓSITO



7050BDHF FORD





**Nuestro departamento de control de calidad realiza pruebas extensivas en nuestros modernos laboratorios especializados en los cuales certificamos que nuestros productos cumplan con las especificaciones de flujo, volúmen y presión requerida de los equipos originales y así garantizarle a usted un producto de alta calidad y rendimiento**



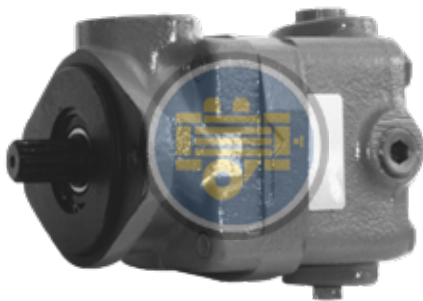


## Bombas de dirección hidráulica VICKERS

VICKERS V20



VICKERS V20



VICKERS VTM 42



VICKERS V10 NF



VICKERS V10F







## Bombas de dirección tipo LUK

**LF80RPUM031**



**LF80RPUM032**



**LF80LPUM045**



**VT73RPUB065**



**VT73LUUB121**



**VT73RUUB130**



**VT73RMMB141**



**VT73LPUB169**



**VT73LPUD172**



**VT73LUUD176**



**VT73LPUB188**



**VT73LUUB191**





## Bombas de dirección tipo LUK

**VT73RPUD195**



**VT73LUUD201**



**VT73LMMB212**



**VT73LMMD216**



**VT73RUUB248**



**VT73RMMB260**



**VT73RPUB267**



**VT73LPUD273**



**VT73RPUUB320**



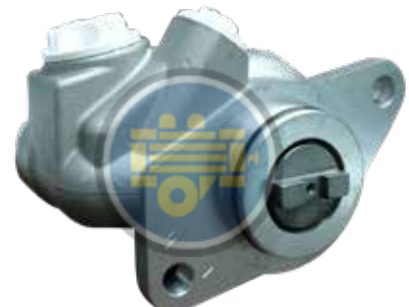
**VT73RPUUB330**



**VT73RPUUB334**



**LF80LPUD359**





## Bombas de dirección tipo LUK

VZ100RPUD445



ZF MERCEDES OM 366



EV251615RZ



EV251615LZ



YB 7677 955 180

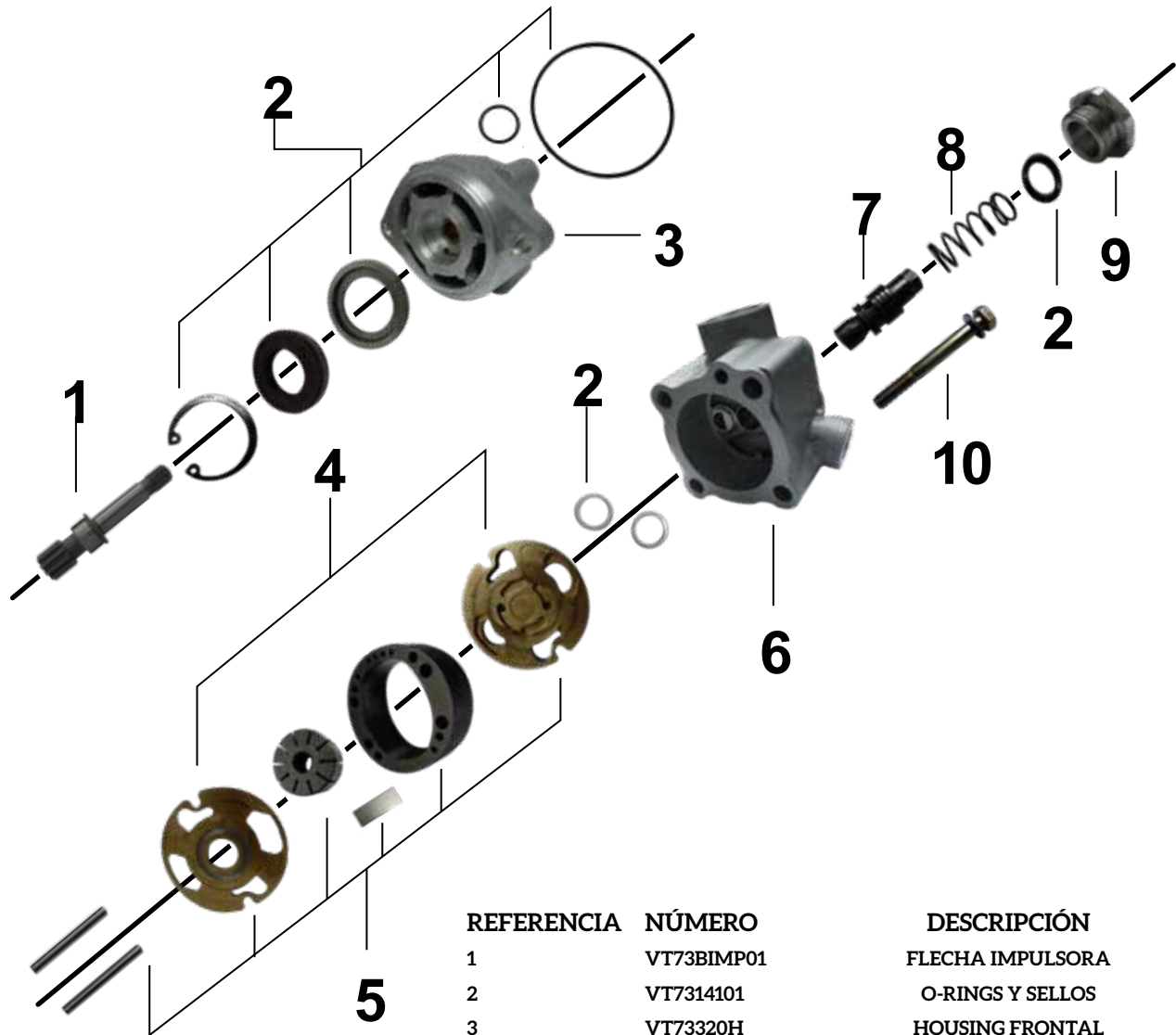


YB 7677 955 181





## Explosivo de bomba de dirección hidráulica tipo LUK



REFERENCIA	NÚMERO	DESCRIPCIÓN
1	VT73BIMP01	FLECHA IMPULSORA
2	VT7314101	O-RINGS Y SELLOS
3	VT73320H	HOUSING FRONTAL
4	VT7316516R/L	ESPEJOS DIRECCIONALES
5	VT73RPMB01	REPUESTO MAYOR (IMPELLER)
6	VT73H01	HOUSING TRASERO
7	VT73VAPBH	VÁLVULA DE ALTA PRESIÓN
8	VT73SPR	RESORTE
9	VT73TTHB	TAPÓN
10	VT7310901	TORNILLO





**Todas las direcciones son probadas bajo condiciones de trabajo extremo en nuestro laboratorio, para así poderle garantizar a usted su máxima confiabilidad y rendimiento.**

**Debido a la variedad de fabricantes de cajas de direcciones hidráulicas no todo nuestro inventario está incluido en este catálogo, si tiene alguna pregunta de nuestros productos llámenos sin costo o visite nuestra página de Internet.**

**¡ESTAMOS PARA SERVIRLE!**



## Tabla de aplicación de cajas de dirección TRW

No. De Estampado	Aplicación	Modelo	No. de Forja
TAS40001	INTERNATIONAL	3600, 3900, 4600, 4900	TAS402299
TAS40002	INTERNATIONAL	3600, 3900, 4600, 4900	TAS402299
TAS40006	INTERNATIONAL	3600, 3900, 4600, 4900	TAS402299
TAS40007	INTERNATIONAL	3600, 3900, 4600, 4900	TAS402299
TAS40009	CHANCE	Varios Modelos	TAS402295
TAS55001	INTERNATIONAL	3600 al 4900	TAS552299
TAS65001	INTERNATIONAL	3600 al 4900	TAS652299
TAS66001	INTERNATIONAL	4300 al 4400 i	TAS652258
TAS65002	FORD	Lado del Pasajero (Esclava)	TAS6522**
TAS65003	WHITE WESTERN STAR	Avante, Marco Polo	TAS652297
TAS65004	FREIGHTLINER	FLD 112, 120 convencional	TAS652295
TAS65005	FREIGHTLINER	FLT, FLP Cab Over (Chato)	TAS652293
TAS65006	VOLVO	VNR	TAS652296
TAS65007	KENWORTH	600, T-800	TAS652294
TAS65008	KENWORTH Cab Over (Chato)	100, K-136	TAS652292
TAS65009	PETERBILT	377, 378, 379	TAS652292
TAS65010	FORD	L, LA, LN, LNT, LTA, LS, LTS 800 -900	TAS652291
TAS65011	FORD	L, LA, LN, LNT, LTA, LS, LTS 800 -900	TAS652291
TAS65012	MACK	CH	TAS652290
TAS65013	VOLVO- White	WA, WI, WC, WG (Convencional)	TAS652298
TAS65014	SPARTAN	Varios Modelos	TAS652295
TAS65015	BLUE BIRD	Varios Modelos	TAS652289
TAS65016			TAS6522**
TAS65017	INTERNATIONAL	8200 al 8300	TAS652287
TAS65018	*****		TAS652296
TAS65019	FORD	CL, CLT 9000	TAS652298
TAS65022	GILLIG	Varios Modelos	TAS6522**
TAS65023	OTTOWA	Varios Modelos	TAS652284
TAS65024	PETERBILT	377, 378, 379	TAS652292
TAS65025	PETERBILT	359	TAS652286
TAS65026	GMC	Kodiak	TAS652288
TAS65028	PETERBILT	320	TAS652289
TAS65029	INTERNATIONAL	600 al 9700	TAS652283
TAS65037	GRADALL	Varios Modelos	TAS6522**
TAS65041	MARMON	Varios Modelos	TAS652298
TAS65042	INTERNATIONAL	9100 al 9400	TAS652282
TAS65047	FORD	L, LA, LN, LNT, LTA, LS, LTS 800 -900	TAS652291
TAS65048	FORD	L, LA, LN, LNT, LTA, LS, LTS 800-900	TAS652291
TAS65051	AM TRANS	Varios Modelos	TAS652280
TAS65052	FREIGHTLINER	FL 70, 80	TAS652286
TAS65053	FREIGHTLINER	FLD 112, 120 Convencional	TAS6522**
TAS65057	OTTOWA	Varios Modelos	TAS652289
TAS65058	INTERNATIONAL	Linea-S (1600 al 2600) 2 Lineas	TAS652299
TAS65059	INTERNATIONAL	Linea-S (1600 al 2600) 4 Lineas	TAS652299
TAS65064	KENWORTH	W900L	TAS652296
TAS65065	FORD	CF, CFT 600 AL 8000	TAS652278
TAS65068	FORD	L, LA, LN, LNT, LTA, LS, LTS 800 -900	TAS652291
TAS65069	FORD	L, LA, LN, LNT, LTA, LS, LTS 800 -900 4 lineas	TAS652291

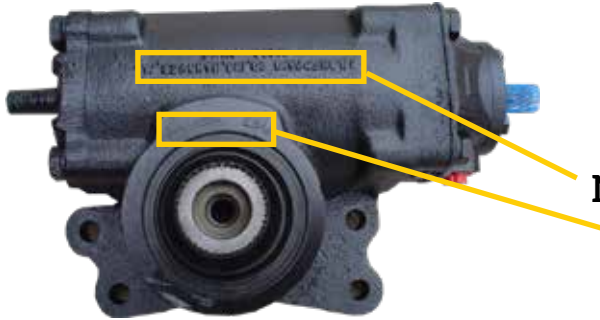


## Tabla de aplicación de cajas de dirección TRW

No. De Estampado	Aplicación	Modelo	No. de Forja
TAS65070	FORD	L, LA, LN, LNT, LTA, LS, LTS 800 -900	TAS652291
TAS65071	FORD	L, LA, LN, LNT, LTA, LS, LTS 800 -900	TAS652291
TAS65072	VOLVO - WHITE	FE 613	TAS6522**
TAS65073	GMC	Kodiak con sistema dual	TAS652288
TAS65074	FORD	B600, B700, B7000	TAS652278
TAS65078	MACK	CH	TAS652290
TAS65079	KENWORTH	W900L	TAS652296
TAS65080	KENWORTH	C500, T300 AL T801	TAS652294
TAS65084	BLUE BIRD	Varios Modelos	TAS652289
TAS65084	BLUE BIRD	Varios Modelos	TAS652289
TAS65086	KENWORTH	C500, T300 AL T801	TAS652294
TAS65089	INTERNATIONAL	9100 al 9400	TAS652282
TAS65090	KENWORTH	T600 T600 B	TAS652274
TAS65092	MACK	CH	TAS652290
TAS65093	MACK	CH	TAS652290
TAS65094	MACK	R, RL, RS	TAS652272
TAS65101	FORD	F600 al F800	TAS652278
TAS65102	OTTOWA	Varios Modelos	TAS652284
TAS65104	FORD	HN80	TAS652268
TAS65105	FORD	HN80	TAS652269
TAS65106	MACK	R, RL, RS, RB600 y RD600	TAS652272
TAS65111	FORD STERLING	B600, B700 y B7000	TAS652278
TAS65114	PETERBILT	320	TAS652289
TAS65115	AM TRANS	Varios Modelos	TAS652280
TAS65118	FORD STERLING	CF, CFT600 al 8000 (Brasileño)	TAS6522**
TAS65122	FORD STERLING	CF, CFT600 al 8000 (Brasileño)	TAS652269
TAS65129	FREIGHTLINER	Columbia, Century Class	TAS652262
TAS65127	KENWORTH	T2000	TAS652261
TAS65143	VOLVO	VN	TAS6522**
TAS65150	VOLVO	VNL	TAS652265
TAS65155	FREIGHTLINER	Columbia, Century Class	TAS652262
TAS65176	KENWORTH	T300 T400	TAS652286
TAS65204	VOLVO	VL	TAS652254
TAS65218A	KENWORTH	T600 T600B	TAS652249
TAS65219A	KENWORTH	T600 T600B	TAS652248
THP60001	INTERNATIONAL		THP602298
THP60006	INTERNATIONAL		THP602299
THP60009	VOLVO	VL	THP902296
THP60010	FREIGHTLINER	Columbia, Century Class	THP602295

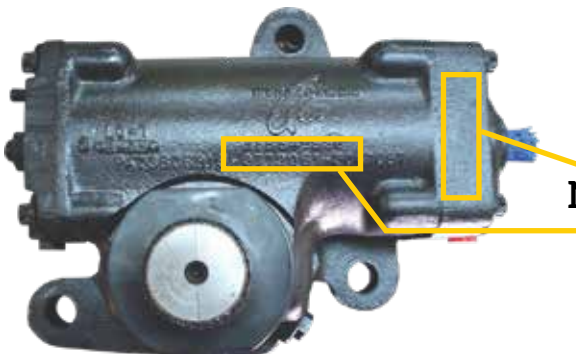
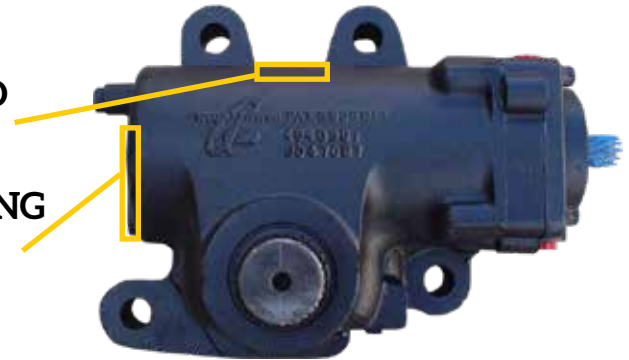


## Identificación de cajas de dirección



**SHEPPARD M-100**  
**INFORMACIÓN REQUERIDA:**  
MARCA Y MODELO DE LA UNIDAD  
NÚMERO DE FORJA DE HOUSING  
NÚMERO DE ESTAMPADO DE HOUSING  
TIPO DE SALIDA DE SECTOR  
TIPO DE FLECHA SIN FIN

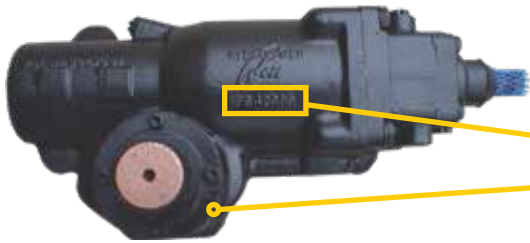
**TRW/TAS65007**  
**INFORMACIÓN REQUERIDA:**  
MARCA Y MODELO DE LA UNIDAD  
NÚMERO DE FORJA DE HOUSING  
(PARTE TRASERA)  
NÚMERO DE ESTAMPADO DE HOUSING  
TIPO DE SALIDA DE SECTOR  
TIPO DE FLECHA SIN FIN



**TRW/ROSS HFB 70065**  
**INFORMACIÓN REQUERIDA:**  
MARCA Y MODELO DE LA UNIDAD  
NÚMERO DE ESTAMPADO DE HOUSING  
NÚMERO DE FORJA DE HOUSING  
TIPO DE SALIDA DE SECTOR  
TIPO DE FLECHA SIN FIN

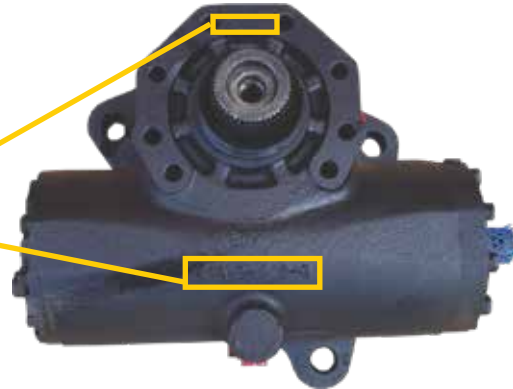


## Identificación de cajas de dirección



**TRW/ROSS HF 64003**  
**INFORMACIÓN REQUERIDA:**  
MARCA Y MODELO DE LA UNIDAD  
NÚMERO DE FORJA DE HOUSING  
NÚMERO DE ESTAMPADO DE HOUSING  
TIPO DE SALIDA DE SECTOR  
TIPO DE FLECHA SIN FIN

**SHEPPARD 292, 392, 492**  
**INFORMACIÓN REQUERIDA:**  
MARCA Y MODELO DE LA UNIDAD  
NÚMERO DE ESTAMPADO DE HOUSING  
NÚMERO DE FORJA DE HOUSING  
TIPO DE SALIDA DE SECTOR  
TIPO DE FLECHA SIN FIN



**SAGINAW/METRIC 710**  
**INFORMACIÓN REQUERIDA:**  
MARCA Y MODELO DE LA UNIDAD  
NÚMERO DE FORJA DE HOUSING  
TIPO DE SALIDA DE SECTOR  
TIPO DE FLECHA SIN FIN



## Cajas de dirección hidráulica

Modelo: TAS 65001, 061, 059  
Housing: TAS 652299



Modelo: TAS 65005  
Housing: TAS 652293



Modelo: TAS 65010, 011  
Housing: TAS 652291



Modelo: TAS 65026 y 073  
Housing: TAS 652288



Modelo: TAS 65003, 037, 072, 317  
Housing: TAS 652297



Modelo: TAS 65006, 013, 018,  
064, 079, 133  
Housing: TAS 652296



Modelo: TAS 65017  
Housing: TAS 652287



Modelo: TAS 65014, 015, 057  
Housing: TAS 652289



Modelo: TAS 65004, 014  
Housing: TAS 652295



Modelo: TAS 65007, 033  
Housing: TAS 652294



Modelo: TAS 65024, RSC65007  
Housing: TAS 652292



Modelo: TAS 65028, 042, 089  
Housing: TAS 652282





## Cajas de dirección hidráulica

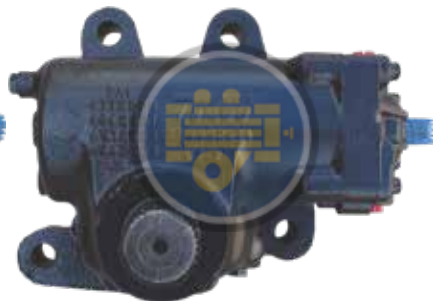
Modelo: TAS 65051A, 115, 137  
Housing: TAS 652280



Modelo: TAS65052, 176A, 214  
Housing: TAS 652286



Modelo: TAS 65090  
Housing: TAS 652274



Modelo: TAS 65104R  
Housing: TAS 652268



Modelo: TAS 65105, 103, 118, 122  
Housing: TAS 652269



Modelo: TAS 65127A  
Housing: TAS 652261



Modelo: TAS65119, 129, 155, 157  
Housing: TAS 652262



Modelo: TAS 65143, 150A, 178  
Housing: TAS 652265



Modelo: TAS65012  
Housing: TAS 652290



Modelo: TAS65019 Y 002  
Housing: TAS 652298



Modelo: TAS 65023 y 102  
Housing: TAS 652284  
Montaje de 3/4



Modelo: TAS 65094  
Housing: TAS 652272





## Cajas de dirección hidráulica

**Modelo: TAS 65204**  
**Housing: TAS 652234**



**Modelo: TAS 65218**  
**Housing: TAS 652249**



**Modelo: TAS 65219**  
**Housing: TAS 652248**



**Modelo: TAS 66001**  
**Housing: TAS 652258**



**Modelo: TAS 85010**  
**Housing: TAS 852298**



**Modelo: TAS 85013 y 062**  
**Housing: TAS 852294**



**Modelo: TAS 85066 y 021**  
**Housing: TAS 852293**



**Modelo: TAS 66001**  
**Housing: TAS652258**



**Modelo: THP 45001**  
**Housing: THP 452299**



**Modelo: HD94 PAB**  
**KWT680 Tipo 219**



**Modelo: HD94 PAB31**  
**PETERBILT 579**



**Modelo: HD94 PAH, PZ3**  
**PROSTAR PATA CORTA**







## Cajas de dirección hidráulica

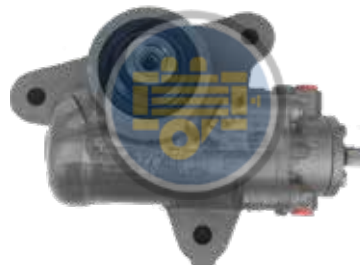
**Modelo: HD94 PB3  
FREIGHTLINER**



**Modelo: HD94 PBF  
KWT370**



**Modelo: HD94 PD3  
Housing: 3596197C92,  
3626623C91**



**Modelo: HD94 PG3  
Housing: 3830944C91**



**Modelo: HD94 PK3  
INTERNATIONAL**



**Modelo: HD94 PN  
KWT680 Tipo 218**



**Modelo: THP 60001  
Housing: THP602298**



**Modelo: THP 60006  
Housing: THP 602299**



**Modelo: THP 60009A, 004  
Housing: THP 602296**



**Modelo: THP 60008, 10, 11, 017  
Housing: TAS 602295**



**SAGINAW-METRIC 710  
KODIAK**



**SAGINAW-METRIC 710  
DODGE-CHEVROLET**





## Cajas de dirección hidráulica

**SAGINAW-METRIC 710  
INTERNATIONAL**



**Modelo: TAS 40001, 06, 07  
Housing: TAS 402299**

**M100 PQT, PTS, PQY3  
VOLVO VNL**



**Modelo: TAS 40009  
Housing: TAS 402295**

**SHEPPARD 292, 392 y 492**



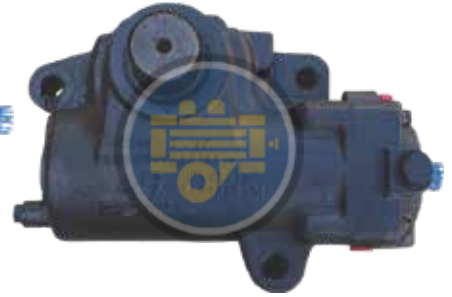
**Modelo: TAS 55002  
Housing: TAS 552299**



**Modelo: TAS 55010A  
Housing: TAS 552293**



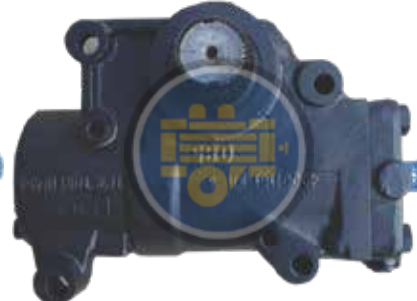
**Modelo: TAS 85  
Housing: SCANIA**



**Modelo: HFB 52023  
Housing: HFB 522987**



**Modelo: HFB 70065  
Housing: HFB 702992**



**Modelo: HFB 64065  
Housing: HFB 642976**



**Modelo: HFB 64003, 008, 010,  
016, 057  
Housing: HFB 642988 RH**





## Cajas de dirección hidráulica

Modelo: HF 64  
Housing: 642989

Modelo: HFB 52011  
Housing: HFB 522999

Modelo: HFB 64043  
Housing: HFB 642996



M100 PAG1 SHEPPARD

M100 PAH1 SHEPPARD

M100 PBM MACK, PGG. PGH,  
PJH, PJJ



M100 PBY1 SHEPPARD

M100 PBZ

M100 PCA



M100 PCL1 SHEPPARD

SHEPPARD M100 PCN1

M100 PCR





## Cajas de dirección hidráulica

**SHEPPARD M100 PDQ1,  
PMN, PEN**



**M100 PFF VOLVO VN, PJB**



**SHEPPARD M100 PHE3,  
PMX, PHD, PTQ, PTD, PMW**



**SHEPPARD M100 PJC11**



**SHEPPARD M100 PJD3**



**M100 PJM3**



**SHEPPARD M100 PMT3**



**M100 PQQ KWT600**



**M100 PQW VOLVO VNL,  
PQT, PTS**



**M100 PTS, PQT, PQW  
VOLVO VNL**



**M100 PQS3**



**ZFLS**





## REPUESTOS Y PARTES



### Repuestos para cajas de dirección hidráulica

MARCA	MODELO	No. E. O.	TRANSTEC	NEW-STAR	PARTCRAFT	KOTEK
TRW / TAS	TAS40		8102	S-95001	14036	
TRW / TAS	TAS55		8094	S-9502	14033	
TRW / TAS	TAS65	TAS65003	8101	S-7627	14034	
TRW / TAS	TAS85		8103	S-9504	14035	
TRW / TAS	TAS40,55,65,85 Input kit		8800	S-B066	14040	
TRW / ROSS	ROSS HF 54	HF540000	8307	S-4033	14010	
TRW / ROSS	ROSS HF 64	HF640000	8308	S-4412	14012	
TRW / ROSS	ROSS HFB 52	HFB520000	8309	S-4591	14016	
TRW / ROSS	ROSS HFB 64	HFB640001	8310	S-4590	14017	
TRW / ROSS	ROSS HFB 70	HFB700000	8311	S-7198	14018	
SHEPPARD	292 Serie 6		8818	*****	14038	
SHEPPARD	392 Serie 6 High Pressure		8822	S-7983	14026	
SHEPPARD	292 S 3,4 y 5		8302	S-7982	14032	
SHEPPARD	392 Early Series 3,4 y 5		8303	S-7984	14021, 14022	
SHEPPARD	492 Series 3, 4 y 5		8304	S-7985	14025	
SHEPPARD	592 Series 3,4 y 5		8305	S-7986	14024	
SHEPPARD	M80	5540321B	8825	*****	14041	
SHEPPARD	M90	5540331B	8824	S-D421	14046	
SHEPPARD	M100	5543211,5543491	8823	S-A392	14037	
SHEPPARD	M110		****	*****	14049	
SHEPPARD	M80,M90,M100,M110 Input kit	5541351B	8834	S-D694	14043	
SAGINAW	Doble Pistón modelo 710		8092	S-4336	14000	
SAGINAW	Doble Pistón modelo 710 Metric		8295	S-4336	14000L	
SAGINAW	Valvula Rotaria Modelos Astro		8300	S-7980	14019	
SAGINAW	Valvula Rotaria Modelo Ford, GM		8301	S-7981	14020	
Z.F.	8090		8831	*****	*****	
Z.F.	8095		8833	*****	*****	
Z.F.	8097		8830	*****	*****	
TRW / THP	THP45		8881	-	*****	
TRW / THP	THP60		8869		14051	

### Repuestos para bombas de dirección hidráulica

MARCA	MODELO	No. E. O.	TRANSTEC	NEW-STAR	PARTCRAFT
VICKERS	Modelo V10		8314	S-7988	14014
VICKERS	Modelo V20		8315	S-7989	14015
LUK	Modelo V73		8819	*****	14101
EATON	Modelo Series B		8312	*****	14007
EATON	Modelo Series BB		8329	*****	14032
EATON	Modelo Serie U		8313	*****	*****
TRW	Modelo Series PS	2501044C91	8828	*****	14108
SAGINAW	Con Nuevo Modelo de Retén		8317	S-8005	14005
SAGINAW	Con Modelo Std. de Retén		8318	S-7990	4005
Z.F.	Repuesto de bomba #7673900114		8814	*****	14102
Z.F.	Repuesto de bomba #7674900112		8814	*****	14102
Z.F.	Repuesto de bomba #7673955271		8820	*****	14107
Z.F.	Repuesto de bomba #7674955164		8815	*****	14105
Z.F.	Repuesto de bomba #7674974909		8812	*****	14103
Z.F.	Repuesto de bomba #7677955180		8813	*****	14104



## BOMBAS HIDRÁULICAS PARA EQUIPO DE LEVANTE

**BOMBA DIRECTA DE 27/49 GPM  
SA2XL 27 C102 (MANUAL)**



**BOMBA DIRECTA DE 27/49 GPM  
SA2XL 27 C102 (NEUMÁTICA)**



**BOMBA REMOTA DE 27/49 GPM  
SA2XL 27 C101 (MANUAL)**



**BOMBA DIRECTA DE 27/49 GPM  
SA2XL 27 C101 (NEUMÁTICA)**



**BOMBA REMOTA DE 15 GPM  
SA2XL 152 G101 (MANUAL)**



**BOMBA DIRECTA DE 15 GPM  
SA2XL 152 G101 (NEUMÁTICA)**



**BOMBA REMOTA DE 15 GPM  
SA2XL 152 G102 (MANUAL)**



**BOMBA DIRECTA DE 15 GPM  
SA2XL 152 G102 (NEUMÁTICA)**





## ACCESORIOS PARA TOMA DE FUERZA

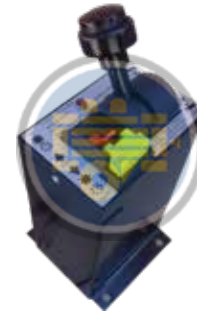
Tanque de almacenamiento  
de 50 galones  
SA090708388



Válvula de control  
de bomba hidráulica  
y toma de fuerza  
SAV903



Consola de control  
para bomba hidráulica  
y toma de fuerza  
SAV905



Válvula de control  
para toma de fuerza



Cilindro de aire  
para bomba de levante  
C101/C102 SAB904



Retenes de flecha  
de salida para bombas  
C101/C102  
G101/G102



Kit de instalación neumático  
para toma de fuerza



Cilindro de aire para bomba  
de levante



**NEW★STAR**

**NUMBER**

SAS-13669

**REPLAZO PARA**

ACM300

3149414017

329342X

AS301

**DESCRIPCIÓN**

**NÚMERO DE PARTE**

CILINDRO DE AIRE

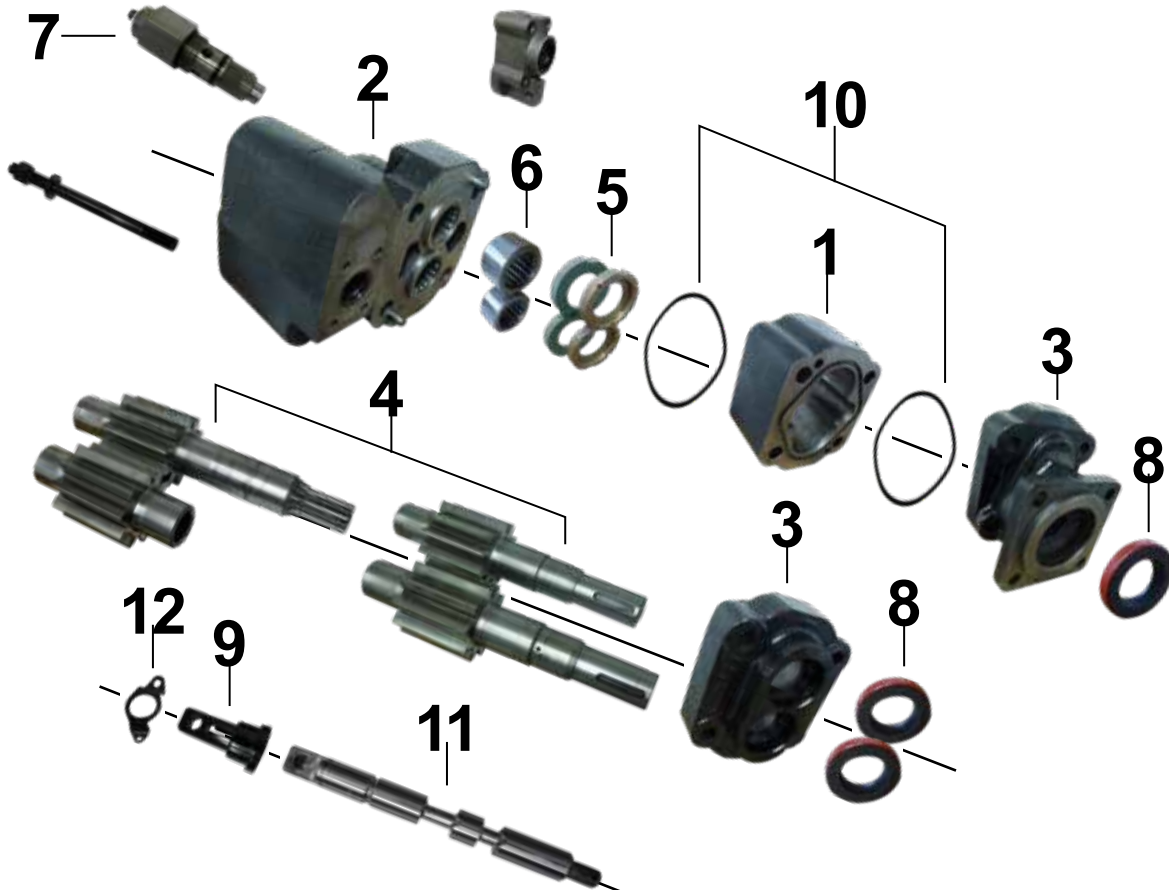
PARA BOMBA

DE LEVANTE

C101/C102 SACM300



## Explosivo de bomba hidráulica C101/C102 G101/G102



REFERENCIA	NÚMERO	DESCRIPCIÓN
1	SAPP3088020	HOUSING DE ENGRANES G101/G102 DE 2"
1	SAPP3148025	HOUSING DE ENGRANES C101/C102 DE 2.5"
2	SAPP*****	HOUSING TRASERO G101/G102
2	SAPP*****	HOUSING TRASERO C101/C102
3	SAPP3085016	TAPA FRONTAL G101
3	SAPP3085030	TAPA FRONTAL G102
3	SAPP3145039	TAPA FRONTAL C101
3	SAPP3135033	TAPA FRONTAL C102
4	SAPP3122920	JUEGO DE ENGRANES DE BOMBA G101 DE 2"
4	SAPP3122921	JUEGO DE ENGRANES DE BOMBA G102 DE 2"
4	SAPP3122925	JUEGO DE ENGRANES DE BOMBA C101 DE 2.5"
4	SAPP3142925	JUEGO DE ENGRANES DE BOMBA C102 DE 2.5"
5	SAPP3912185	PLATOS DE BRONCE DE BOMBA C101/C102
5	SAPP3912186	PLATOS DE BRONCE DE BOMBA G101/G102
6	SAPP3910381	BALERO DE BOMBA C101/C102
6	SAPP3910382	BALERO DE BOMBA G101/G102
7	SAPP3559001	VÁLVULA DE ALIVIO DE BOMBA C101/C102
7	SAPP3559002	VÁLVULA DE ALIVIO DE BOMBA G101/G102
8	SAPP3912882	RETÉN DE BOMBA G101/G102
8	SAPP3912883	RETÉN DE BOMBA C101
8	SAPP3912884	RETÉN DE BOMBA C102
9	SAPP1206V	CAPUCHÓN FINAL DE BOMBA C101/C102
10	SAPP3912885	JUEGO DE LIGAS BOMBA C101/C102
10	SAPP3912886	JUEGO DE LIGAS BOMBA G101/G102
11	SAPP*****	VÁLVULA SPOOL
12	SAPP*****	SOPORTE DE CAPUCHÓN

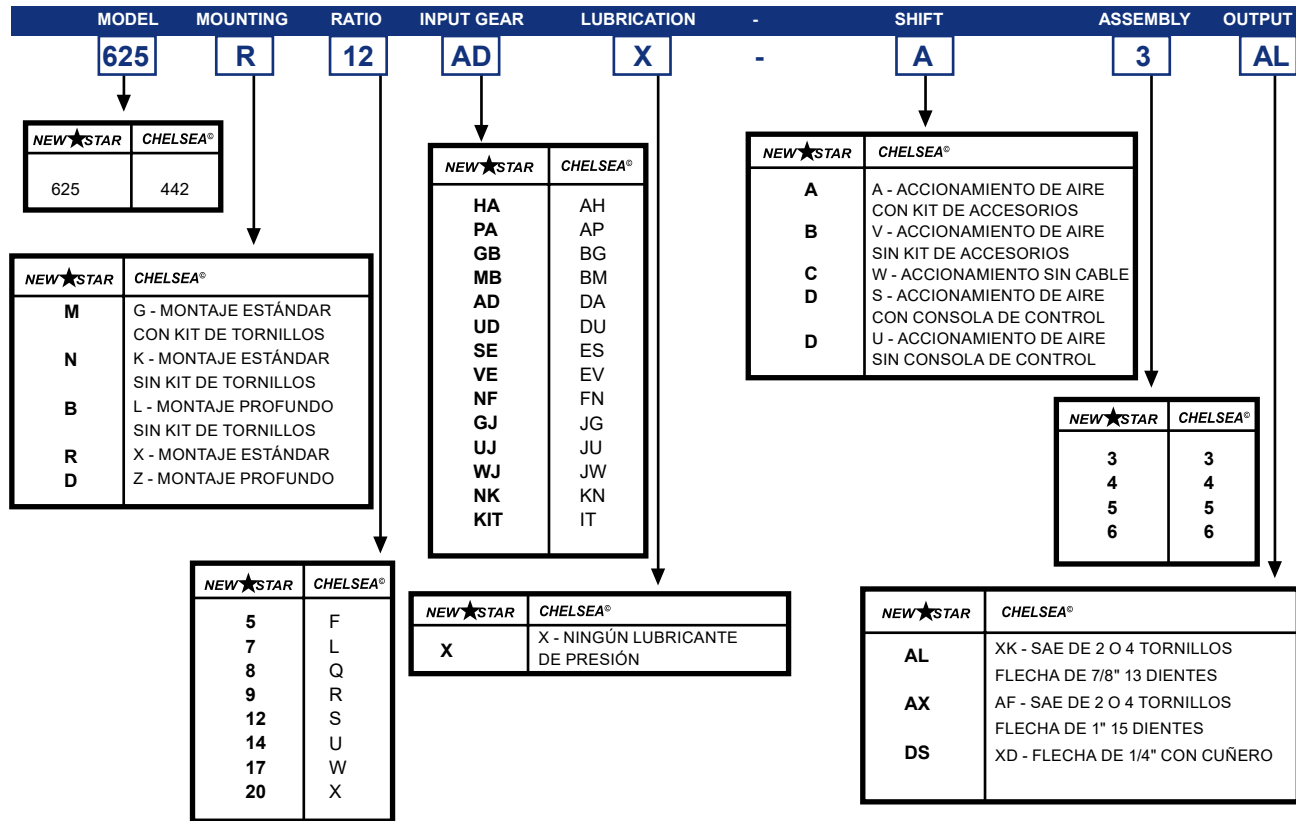




## TOMAS DE FUERZA TIPO CHELSEA Y MUNCIE

**NEW STAR**  
PARTS COMPONENT GROUP

### OPCIONES DE ENSAMBLAJE DE LA SERIE 625 REEMPLAZO DE LA SERIE 442 CHELSEA®



**Ejemplo:** { **NEW STAR** PARTS COMPONENT GROUP **655R12ADX-A3AL** es el equivalente a:  
**CHELSEA®** **442XSDAX-A3XK**

### PERMÍTANOS AYUDARLE A ESPECIFICAR UNA TOMA DE FUERZA

CONTESTANDO LAS SIGUIENTES PREGUNTAS USTED PODRÁ ORDENAR LA TOMA DE FUERZA ADECUADA

1. MARCA Y MODELO DE LA TRANSMISIÓN
2. MONTAJE DESEADO EN LA TRANSMISIÓN (IZQUIERDO, DERECHO, O MONTAJE INFERIOR)
3. APLICACIÓN DE LA TOMA DE FUERZA
4. TIPO DE ACCIONAMIENTO (CABLE O AIRE)
5. TIPO DE ACOPLAMIENTO A LA BOMBA (MONTAJE DIRECTO O REMOTO)

Todas las partes son marca S&S/NEWSTAR®, el uso de los nombres y números de partes de otros fabricantes son solamente para usos informativos e identificativos. CHELSEA® es una marca registrada de PARKER HANNIFIN CORP.



Tomas de fuerza

**TOMAS DE FUERZA NEWSTAR MODELO 625  
COMPATIBLE AL 100% CON LA SERIE 442 CHELSEA®**

**NEWSTAR**  
PARTS COMPONENT GROUP

**PARTES 100% INTERCAMBIABLES A LAS USADAS EN LOS MODELOS CHELSEA® 442**

RADIO	INTERMITTENT TORQUE	OUTPUT HP @1000 RPM
5 = (.520:1)	250	47
7 = (.691:1)	250	47
8 = (.865:1)	250	47
9 = (.941:1)	225	42.8
12 = (1.205:1)	200	38
14 = (1.410:1)	195	37
17 = (1.713:1)	175	33
20 = (2.00:1)	140	26.5



**OPCIONES DE MONTAJE**

- M MONTAJE ESTANDAR CON TORNILLOS MM
- N MONTAJE ESTANDAR SIN TORNILLOS
- B MONTAJE PROFUNDO SIN TORNILLOS
- R MONTAJE ESTANDAR
- D MONTAJE PROFUNDO

**OPCIONES DISPONIBLES DE ACCIONAMIENTO**

- A AIRE CON KIT DE ACCESORIOS
- B AIRE SIN ACCESORIOS
- C CABLE
- D AIRE CON CONSOLA DE ACCIONAMIENTO

**OPCIONES DISPONIBLES DE FLECHA DE SALIDA**

- AL SAE BRIDA DE 2-4 TORNILLOS, FLECHA DE 7/8" 13 DIENTES
- AX SAE BRIDA DE 2-4 TORNILLOS, FLECHA DE 1" 15 DIENTES
- DS FLECHA DE 1-1/4" CON CUÑERO

**SUBENSAMBLAJE**

- KIT PTO KIT (SIN ENGRANAJE DE ENTRADA)



Todas las partes son marca S&S/NEWSTAR®, el uso de los nombres y números de partes de otros fabricantes son solamente para usos informativos e identificativos. CHELSEA® es una marca registrada de PARKER HANNIFIN CORP.

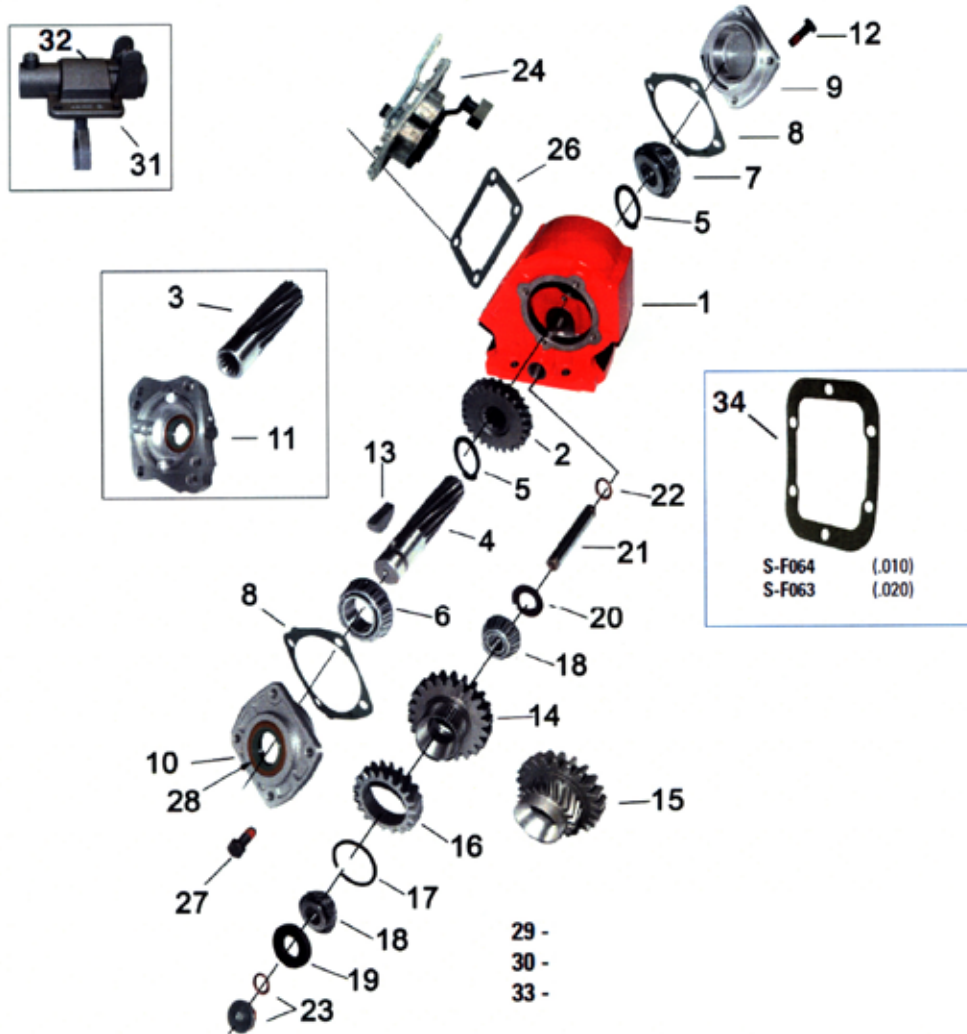


Tomas de fuerza

**NEWSTAR**  
PARTS COMPONENT GROUP

## EXPLOSIVO DE TOMA DE FUERZA NEWSTAR 625 REMPLAZO DE LA SERIE 442 CHELSEA®

**PARTES 100% INTERCAMBIABLES A LAS USADAS EN LOS MODELOS CHELSEA® 442**



REFERENCIA	NÚMERO	REPUESTO	DESCRIPCIÓN
1	SAS-11865	1-P-557X	STANDARD MOUNT HOUSING (X)
1	SAS-16120	1-P-558X	DEEP MOUNT HOUSING (Z)
2	SAS-C516	2-P-726	RATIO OUPUT GEAR (5)
2	SAS-E103	2-P-727	RATIO OUPUT GEAR (7)
2	SAS-C515	2-P-559	RATIO OUPUT GEAR (8,9)
2	SAS-C730	2-P-637	RATIO OUPUT GEAR (12)
2	SAS-F557	2-P-560	RATIO OUPUT GEAR (14)
2	SAS-11571	2-P-561	RATIO OUPUT GEAR (17)
2	SAS-E456	2-P-728	RATIO OUPUT GEAR (20)
3	SAS-C511	3-P-282	OUTPUT SHAFT-DIRECT 7/8" - 13 TOOTH



## Tomas de fuerza

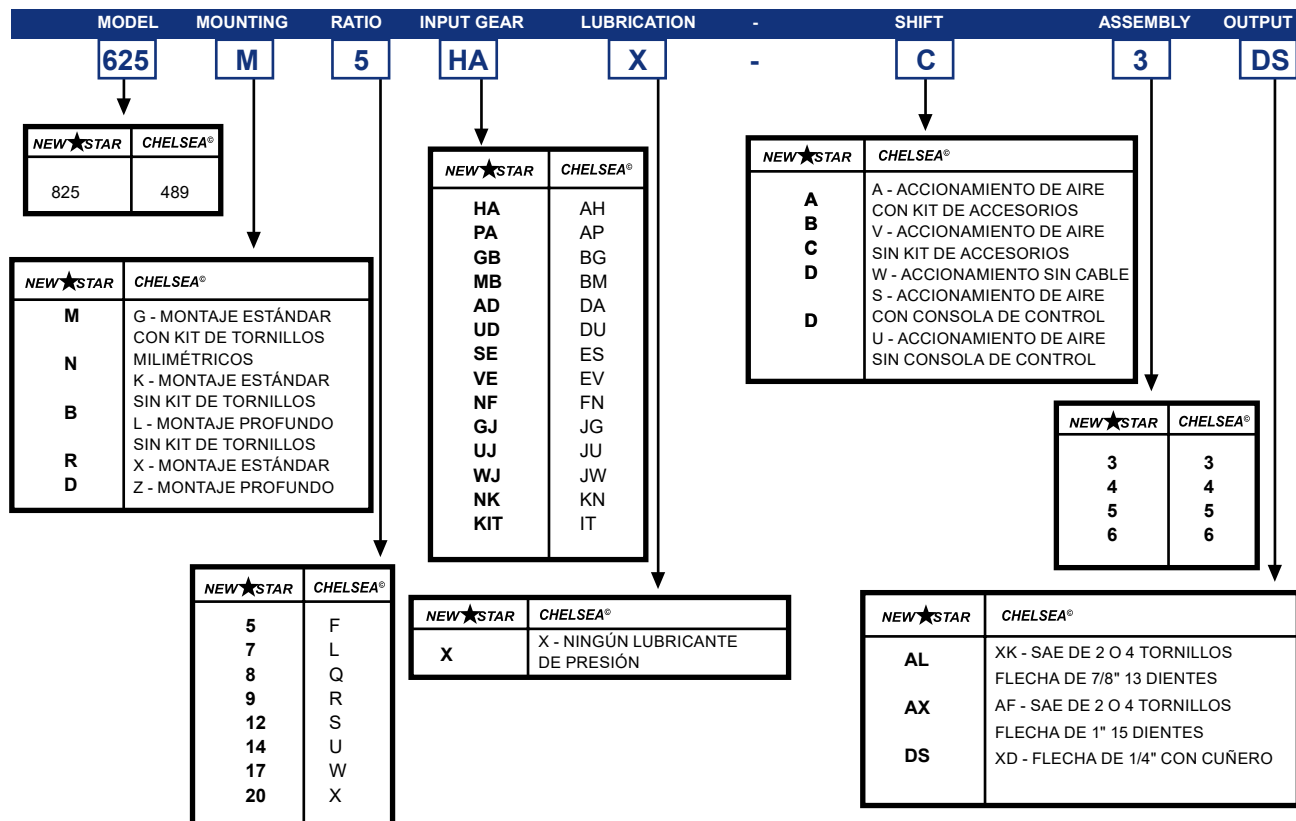
REFERENCIA	NÚMERO	REPUESTO	DESCRIPCIÓN
3	SAS-15528	3-P-854	OUTPUT SHAFT-DIRECT 1" - 15 TOOTH
4	SAS-C510	3-P-202	OUTPUT SHAFT-REMOTE 1-1/4" ROUND
5	SAS-D520	378391	RETAINING RING
6	SAS-15549	550397	BEARING CONE
7	SAS-15548	550532	BEARING CONE
8	SAS-11614	22-P-24-1	BEARING CAP GASKET .010
8	SAS-F060	22-P-24-2	BEARING CAP GASKET .020
8	SAS-F061	22-P-24-3	BEARING CAP GASKET .015
8	SAS-F062	22-P-24-4	BEARING CAP GASKET .030
9	SAS-15545	328274X	BEARING CAP ASSEMBLY
10	SAS-13670	328273X	BEARING CAP, REMOTE MOUNT PUMP
11	SAS-E710	328333X	BEARING CAP, DIRECT MOUNT PUMP
12	SAS-13278	378430-10	CAPSCREW
13	SAS-E968	500007-29	WOODRUFF KEY, 5/16"
14	SAS-C512	5-P-1004	TRANS INPUT GEAR (HA)
14	SAS-11457	5-P-1006	TRANS INPUT GEAR (PA)
14	SAS-11862	5-P-1015	TRANS INPUT GEAR (GB)
14	SAS-11694	5-P-1020	TRANS INPUT GEAR (MB)
14	SAS-E458	5-P-1037	TRANS INPUT GEAR (AD)
14	SAS-11458	5-P-1050	TRANS INPUT GEAR (UD)
14	SAS-E104	5-P-1059	TRANS INPUT GEAR (SE)
14	SAS-11459	5-P-1060	TRANS INPUT GEAR (VE)
14	SAS-16124	5-P-1070	TRANS INPUT GEAR (NF)
14	SAS-F559	5-P-1256	TRANS INPUT GEAR (GJ)
14	SAS-11984	5-P-1316	TRANS INPUT GEAR (UJ)
14	SAS-16125	5-P-1319	TRANS INPUT GEAR (WJ)
14	SAS-16126	5-P-1383	TRANS INPUT GEAR (NK)
15	SAS-C514	5-P-1077	INPUT RATIO GEAR (5HA)
15	SAS-11460	5-P-1085	INPUT RATIO GEAR (7AD)
16	SAS-E106	5-P-964	INPUT RATIO GEAR (7)
16	SAS-C513	5-P-965	INPUT RATIO GEAR (8)
16	SAS-E105	5-P-1214	INPUT RATIO GEAR (9)
16	SAS-C731	5-P-966	INPUT RATIO GEAR (12)
16	SAS-F558	5-P-967	INPUT RATIO GEAR (14)
16	SAS-11572	5-P-968	INPUT RATIO GEAR (17)
16	SAS-E457	5-P-969	INPUT RATIO GEAR (20)
17	SAS-11618	379522	SNAP RING
18	SAS-11863	550439	BEARING CONE
19	SAS-15546	14-P-73-1	SPACER, IDLER GEAR .149-.151
19	SAS-16127	14-P-73-2	SPACER, IDLER GEAR .152-.154
19	SAS-16128	14-P-73-3	SPACER, IDLER GEAR .155-.157
19	SAS-16129	14-P-73-4	SPACER, IDLER GEAR .158-.160
19	SAS-16130	14-P-73-5	SPACER, IDLER GEAR .161-.163
20	SAS-E462	31-P-102	THRUST WASHER
21	SAS-C724	9-P-88	IDLER SHAFT
22	SAS-E574	28-P-191	O-RING
23	SAS-EA72	3796772	SOCKET FACE PLUG
24	SAS-E237	329119-1X	CABLE SHIFT COVER FOR RATIOS 8, 17 & 20 ASSY 3 & 6
24	SAS-16306	329119-2X	CABLE SHIFT COVER FOR RATIOS 8, 17 & 20 ASSY 4 & 5
24	SAS-E239	329121-1X	CABLE SHIFT COVER FOR RATIOS 5, 7, 9, 12 & 14 ASSY 3 & 6
24	SAS-11620	329121-2X	CABLE SHIFT COVER FOR RATIOS 5, 7, 9, 12 & 14 ASSY 4 & 5
26	SAS-E716	35-P-8	GASKET - SHIFT COVER
27	SAS-15547	378430-8	CAPSCREW - SHIFTER
28	SAS-D976	28-P-216	OUTPUT SHAFT SEAL
29	SAS-D475	328356-13X	GASKET AND SEAL KIT
30	SAS-13918	328594-13X	BEARING AND SHIM KIT
31	SAS-16876	329361X	SHIFT COVER USED WITH ALL POSITIONS
32	SAS-E613	379639	BALL SWITCH
33	SAS-E843	328170-76X	STANDARD STUD KIT
34	SAS-F064	35-P-9-1	.010 MOUNTING GASKET
34	SAS-F063	35-P-9-2	.020 MOUNTING GASKET



## Tomas de fuerza

**NEW STAR**  
PARTS COMPONENT GROUP

## OPCIONES DE ENSAMBLAJE DE LA SERIE 825 REEMPLAZO DE LA SERIE 489 CHELSEA®



**Ejemplo:** { **NEW STAR** PARTS COMPONENT GROUP **825M5HAX-C3DS** es el equivalente a:  
**CHELSEA®** **489GFAHX-W3XD**

### PERMÍTANOS AYUDARLE A ESPECIFICAR UNA TOMA DE FUERZA

**CONTESTANDO LAS SIGUIENTES PREGUNTAS USTED PODRÁ ORDENAR LA TOMA DE FUERZA ADECUADA**

1. MARCA Y MODELO DE LA TRANSMISIÓN
2. MONTAJE DESEADO EN LA TRANSMISIÓN (IZQUIERDO, DERECHO, O MONTAJE INFERIOR)
3. APLICACIÓN DE LA TOMA DE FUERZA
4. TIPO DE ACCIONAMIENTO (CABLE O AIRE)
5. TIPO DE ACOPLAMIENTO A LA BOMBA (MONTAJE DIRECTO O REMOTO)

Todas las partes son marca S&S/NEWSTAR®, el uso de los nombres y números de partes de otros fabricantes son solamente para usos informativos e identificativos. CHELSEA® es una marca registrada de PARKER HANNIFIN CORP.



Tomas de fuerza

**TOMAS DE FUERZA NEWSTAR MODELO 825  
COMPATIBLE AL 100% CON LA SERIE 489 CHELSEA®**

**NEWSTAR**  
PARTS COMPONENT GROUP

**PARTES 100% INTERCAMBIABLES A LAS USADAS EN LOS MODELOS CHELSEA® 489**

RADIO	INTERMITTENT TORQUE	OUTPUT HP @1000 RPM
5 = (.520:1)	250	47
7 = (.691:1)	250	47
8 = (.865:1)	250	47
9 = (.941:1)	225	42.8
12 = (1.205:1)	200	38
14 = (1.410:1)	195	37
17 = (1.713:1)	175	33
20 = (2.00:1)	140	26.5



**OPCIONES DE MONTAJE**

- M MONTAJE ESTANDAR CON TORNILLOS MM
- N MONTAJE ESTANDAR SIN TORNILLOS
- B MONTAJE PROFUNDO SIN TORNILLOS
- R MONTAJE ESTANDAR
- D MONTAJE PROFUNDO

**OPCIONES DISPONIBLES DE ACCIONAMIENTO**

- A AIRE CON KIT DE ACCESORIOS
- B AIRE SIN ACCESORIOS
- C CABLE
- D AIRE CON CONSOLA DE ACCIONAMIENTO

**OPCIONES DISPONIBLES DE FLECHA DE SALIDA**

- AL SAE BRIDA DE 2-4 TORNILLOS, FLECHA DE 7/8" 13 DIENTES
- AX SAE BRIDA DE 2-4 TORNILLOS, FLECHA DE 1" 15 DIENTES
- DS FLECHA DE 1-1/4" CON CUÑERO

**SUBENSAMBLAJE**

- KIT PTO KIT (SIN ENGRANAJE DE ENTRADA)

Todas las partes son marca S&S/NEWSTAR®, el uso de los nombres y números de partes de otros fabricantes son solamente para usos informativos e identificativos. CHELSEA® es una marca registrada de PARKER HANNIFIN CORP.

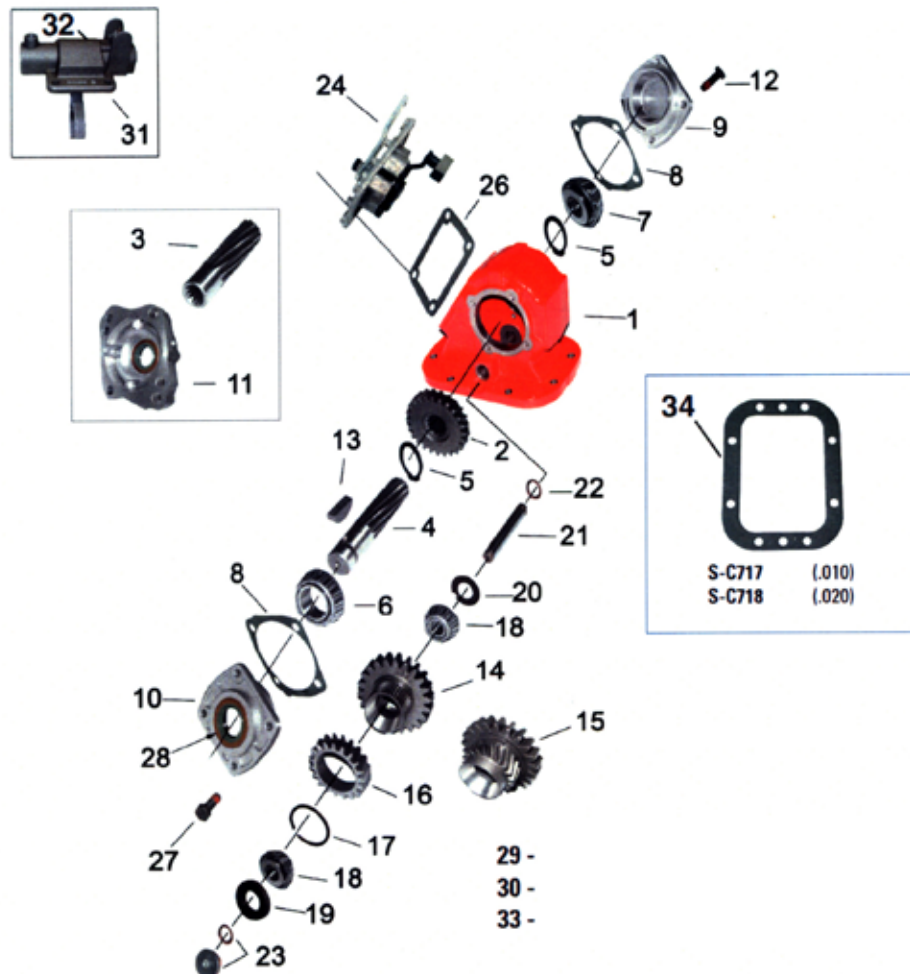


Tomas de fuerza



## EXPLOSIVO DE TOMA DE FUERZA NEWSTAR 825 REEMPLAZO DE LA SERIE 489 CHELSEA®

**PARTES 100% INTERCAMBIABLES A LAS USADAS EN LOS MODELOS CHELSEA® 442**



REFERENCIA	NÚMERO	REPUESTO	DESCRIPCIÓN
1	SAS-10166	1-P-552X	STANDARD MOUNT HOUSING (X)
1	SAS-16134	1-P-562X	DEEP MOUNT HOUSING (Z)
2	SAS-C516	2-P-726	RATIO OUPUT GEAR (5)
2	SAS-E103	2-P-727	RATIO OUPUT GEAR (7)
2	SAS-C515	2-P-559	RATIO OUPUT GEAR (8,9)
2	SAS-C730	2-P-637	RATIO OUPUT GEAR (12)
2	SAS-F557	2-P-560	RATIO OUPUT GEAR (14)
2	SAS-11571	2-P-561	RATIO OUPUT GEAR (17)
2	SAS-E456	2-P-728	RATIO OUPUT GEAR (20)
3	SAS-C511	3-P-282	OUTPUT SHAFT-DIRECT 7/8" - 13 TOOTH



## Tomas de fuerza

REFERENCIA	NÚMERO	REPUESTO	DESCRIPCIÓN
3	SAS-15528	3-P-854	OUTPUT SHAFT-DIRECT 1" - 15 TOOTH
4	SAS-C510	3-P-202	OUTPUT SHAFT-REMOTE MOUNT PUMP
5	SAS-D520	378391	RETAINING RING
6	SAS-15549	550397	BEARING CONE
7	SAS-15548	550532	BEARING CONE
8	SAS-11614	22-P-24-1	BEARING CAP GASKET .010
8	SAS-F060	22-P-24-2	BEARING CAP GASKET .020
8	SAS-F061	22-P-24-3	BEARING CAP GASKET .015
8	SAS-F062	22-P-24-4	BEARING CAP GASKET .030
9	SAS-15545	328274X	BEARING CAP ASSEMBLY
10	SAS-13670	328273X	BEARING CAP, REMOTE MOUNT PUMP
11	SAS-E710	328333X	BEARING CAP, DIRECT MOUNT PUMP
12	SAS-13278	378430-10	CAPSCREW
13	SAS-E968	500007-29	WOODRUFF KEY, 5/16"
14	SAS-C512	5-P-1004	TRANS INPUT GEAR (HA)
14	SAS-11457	5-P-1006	TRANS INPUT GEAR (PA)
14	SAS-11862	5-P-1015	TRANS INPUT GEAR (GB)
14	SAS-11694	5-P-1020	TRANS INPUT GEAR (MB)
14	SAS-E458	5-P-1037	TRANS INPUT GEAR (AD)
14	SAS-11458	5-P-1050	TRANS INPUT GEAR (UD)
14	SAS-E104	5-P-1059	TRANS INPUT GEAR (SE)
14	SAS-11459	5-P-1060	TRANS INPUT GEAR (VE)
14	SAS-16124	5-P-1070	TRANS INPUT GEAR (NF)
14	SAS-F559	5-P-1256	TRANS INPUT GEAR (GJ)
14	SAS-16125	5-P-1319	TRANS INPUT GEAR (WJ)
15	SAS-C514	5-P-1077	INPUT RATIO GEAR (5HA)
15	SAS-11460	5-P-1085	INPUT RATIO GEAR (7AD)
16	SAS-E106	5-P-964	INPUT RATIO GEAR (7)
16	SAS-C513	5-P-965	INPUT RATIO GEAR (8)
16	SAS-E105	5-P-1214	INPUT RATIO GEAR (9)
16	SAS-C731	5-P-966	INPUT RATIO GEAR (12)
16	SAS-F558	5-P-967	INPUT RATIO GEAR (14)
16	SAS-11572	5-P-968	INPUT RATIO GEAR (17)
16	SAS-E457	5-P-969	INPUT RATIO GEAR (20)
17	SAS-11618	379522	SNAP RING
18	SAS-11863	550439	BEARING CONE
19	SAS-15546	14-P-73-1	SPACER, IDLER GEAR .149-.151
19	SAS-16127	14-P-73-2	SPACER, IDLER GEAR .152-.154
19	SAS-16128	14-P-73-3	SPACER, IDLER GEAR .155-.157
19	SAS-16129	14-P-73-4	SPACER, IDLER GEAR .158-.160
19	SAS-16130	14-P-73-5	SPACER, IDLER GEAR .161-.163
20	SAS-E462	31-P-102	THRUST WASHER
21	SAS-C724	9-P-88	IDLER SHAFT
22	SAS-E574	28-P-191	O-RING
23	SAS-EA72	3796772	SOCKET FACE PLUG
24	SAS-E237	329119-1X	CABLE SHIFT COVER FOR RATIOS 8, 17 & 20 ASSY 3 & 6
24	SAS-16306	329119-2X	CABLE SHIFT COVER FOR RATIOS 8, 17 & 20 ASSY 4 & 5
24	SAS-E239	329121-1X	CABLE SHIFT COVER FOR RATIOS 5, 7, 9, 12 & 14 ASSY 3 & 6
24	SAS-11620	329121-2X	CABLE SHIFT COVER FOR RATIOS 5, 7, 9, 12 & 14 ASSY 4 & 5
26	SAS-E716	35-P-8	GASKET - SHIFT COVER
27	SAS-15547	378430-8	CAPSCREW - SHIFTER
28	SAS-D976	28-P-216	OUTPUT SHAFT SEAL
29	SAS-14691	328356-50X	GASKET AND SEAL KIT 825
30	SAS-13918	328594-13X	BEARING AND SHIM KIT 625/825
31	SAS-16876	329361X	SHIFT COVER USED WITH ALL POSITIONS
32	SAS-E613	379639	BALL SWITCH
33	SAS-E842	328170-200X	STANDARD STUD KIT
33	SAS-10090	7170-68X	METRIC STUD KIT
34	SAS-C717	35-P-15-1	.010 MOUNTING GASKET
34	SAS-C718	35-P-15-2	.020 MOUNTING GASKET





**KIT DE CONVERSIÓN DE TOMA DE FUERZA REMOTA A DIRECTA SERIE 6LS**



**NEW STAR**  
**NÚMERO**  
 SAS-15627

**REEMPLAZO PARA NÚMERO CHELSEA®**  
 328591-28X

**DESCRIPCIÓN**  
 KIT DE CONVERSIÓN SERIE 6LS

INCLUYE

<b>NEW STAR NÚMERO</b>	<b>REEMPLAZO PARA NÚMERO CHELSEA®</b>	<b>DESCRIPCIÓN</b>	<b>QTY</b>
SAS-D976	28-P-216	RETÉN DE FLECHA	1
SAS-13284	328989X	TAPA DE BALERO	1
SAS-C511	3-P-282	FLECHA DE SALIDA	1
SAS-F311	378447-8	TORNILLOS	4

**KIT DE CONVERSIÓN DE TOMA DE FUERZA REMOTA A DIRECTA SERIE 6LS/625/825**



**NEW STAR**  
**NÚMERO**  
 SAS-E530

**REEMPLAZO PARA NÚMERO CHELSEA®**  
 328591-16X

**DESCRIPCIÓN**  
 KIT DE CONVERSIÓN

INCLUYE

<b>NEW STAR NÚMERO</b>	<b>REEMPLAZO PARA NÚMERO CHELSEA®</b>	<b>DESCRIPCIÓN</b>	<b>QTY</b>
SAS-D976	28-P-216	RETÉN DE FLECHA	1
SAS-E710	328333X	TAPA DE BALERO	1
SAS-C511	3-P-282	FLECHA DE SALIDA 7/8"	1
SAS-F311	378447-8	TORNILLOS	4

**KIT DE CONVERSIÓN DE TOMA DE FUERZA DIRECTA A REMOTA SERIE 6LS/625/825**



**NEW STAR**  
**NÚMERO**  
 SAS-12077

**REEMPLAZO PARA NÚMERO DE PARTE**  
 442/489 REMOTA

**DESCRIPCIÓN**  
 KIT DE CONVERSIÓN REMOTA

INCLUYE

<b>NEW STAR NÚMERO</b>	<b>REEMPLAZO PARA NÚMERO CHELSEA®</b>	<b>DESCRIPCIÓN</b>	<b>QTY</b>
SAS-D976	28-P-216	RETÉN DE FLECHA	1
SAS-13670	328273X	TAPA DE BALERO	1
SAS-C510	3-P-202	FLECHA DE SALIDA	1
SAS-F311	378447-8	TORNILLOS	4
SAS-E968	500007-29	CUÑA	1

**KIT DE CONVERSIÓN DE TOMA DE FUERZA DIRECTA CON FLECHA DE 1" Y 15 DIENTES**



**NEW STAR**  
**NÚMERO**  
 SAS-16416

**REEMPLAZO PARA NÚMERO CHELSEA®**  
 328591-30X

**DESCRIPCIÓN**  
 KIT DE CONVERSIÓN DIRECTA

INCLUYE

<b>NEW STAR NÚMERO</b>	<b>REEMPLAZO PARA NÚMERO CHELSEA®</b>	<b>DESCRIPCIÓN</b>	<b>QTY</b>
SAS-10368	28-P-219	RETÉN DE FLECHA	1
SAS-E710	329088X	TAPA DE BALERO	1
SAS-15528	3-P-854	FLECHA DE SALIDA 1"15-DIENTES	1
SAS-16417	378447-1	TORNILLOS	4



Tomas de fuerza

**EXPLOSIVO DE TOMA DE FUERZA SERIE NS8  
REEMPLAZO DE LA SERIE TG8 MUNCIE®**



**PARTES 100% INTERCAMBIABLES A LAS USADAS EN LOS MODELOS MUNCIE® TG8**



REFERENCIA	NÚMERO	REEMPLAZO MUNCIE®	DESCRIPCIÓN
1	SAS-15547	19T33233	CAP SCREW
2	SAS-15623	15T34323	CLOSED BEARING CAP
3	SAS-13777	13T21670	GASKET
4	SAS-13664	10T21017	BEARING
5	SAS-13778	19T34530	CAP SCREW
6	SAS-16373	15T33977	CAP



## PARTES Y COMPONENTES

REFERENCIA	NÚMERO	REEMPLAZO MUNCIE®	DESCRIPCIÓN
7	SAS-16452	13T33976	GASKET
8	SAS-16453	10T24175	PART OF #18
9	SAS-13780	24T23937	SANP RING
10	SAS-14276	02T34398	OUTPUT GEAR
10	SAS-14275	02T34272	OUTPUT GEAR
10	SAS-13782	02T35185	OUTPUT GEAR
11	SAS-13783	21T34281	WASHER
12	SAS-13710	03T96773	INPUT GEAR
12	SAS-13711	03T34284	INPUT GEAR
13	SAS-16202	49T33959	CLUTCH
14	SAS-14278	04T34399	RATIO GEAR
14	SAS-14277	04T34271	RATIO GEAR
14	SAS-13781	04T35186	RATIO GEAR
15	SAS-13785	07T33974	IDLER SHAFT
16	SAS-16455	16TA3803	AIR SHIF COVER 1 & 4 POSITION
16	SAS-16456	16TA3804	AIR SHIF COVER 2 & 3 POSITION
17	SAS-13786	13T34279	GASKET SHIFT COVER
18	SAS-16895	01T34461	ALUMINUM HOUSING
19	SAS-13788	06T37360	OUTPUT SHAFT DIRECT MOUNT
20	SAS-16454	11T34118	SEAL
21	SAS-16896	14T39141	DIRECT MOUNT FLANGE (P & M PUMP MODELS)
21	SAS-18089	14T39143	DIRECT MOUNT FLANGE (C PUMP MODELS)
22	SAS-C717	13M35151	GASKET .10 8 BOLT
22	SAS-C718	13M35152	GASKET .20 8 BOLT
23	SAS-E613	30M91113	BALL SWITCH
24	SAS-18022	58T38789	FLANGE WASHER
25	SAS-17315	12T36751	O-RING
	SAS-17993	48M61250A	AIR SHIFT HARDWARE KIT

### COMPONENTES PARA TOMA DE FUERZA DE AIRE



#### NEW STAR

NÚMERO	REEMPLAZO MUNCIE®	DESCRIPCIÓN
SAS-17993	48M61250A	KIT DE AIRE PARA TOMA DE FUERZA

INCLUYE

#### NEW STAR

NÚMERO	REEMPLAZO MUNCIE®	DESCRIPCIÓN
SAS-C456	378884	FUSIBLE
SAS-C086	378978	LUZ
SAS-C455	379640	CABLE
SAS-18025	36MA1004	ALAMBRE
SAS-11954	37M18000	SOPORTE
SAS-C089	KN-31000	VÁLVULA
SAS-16117		VÁLVULA



#### NEW STAR

NÚMERO	REEMPLAZO PARA NÚMERO MUNCIE®	DESCRIPCIÓN
SAS-16455	16TA3803	TAPA DE ACCIONAMIENTO

MUNCIE® TG85  
POSICIONES UNA Y CUATRO

#### NEW STAR

NÚMERO	REEMPLAZO PARA NÚMERO MUNCIE®	DESCRIPCIÓN
SAS-16456	16TA3804	TAPA DE ACCIONAMIENTO


MUNCIE® TG85  
POSICIONES DOS Y TRES



## YUGOS Y CRUCETAS

### COMPONENTES DE TRANSMISIÓN DE FUERZA



NEWSTAR NÚMERO	REPLAZO PARA NÚMERO DANA®	DESCRIPCIÓN	TIPO		SERIE	CUÑERO	REPLAZO PARA NÚMERO ARVIN MERITOR	REPLAZO PARA NÚMERO NEAPCO
SAS-13877	2-4-3331	YUGO FINAL	.878" 13 DIENTES	-----	-----	-----	-----	-----
SAS-D773	2-4-473	YUGO FINAL	1" REDONDO	1310	.250	131N4-473	N2-4-43	
SAS-9313	2-4-503	YUGO FINAL	1 1/8" REDONDO	1310	.250	131N4-503	N2-4-503	
SAS-9314	2-4-533	YUGO FINAL	1 1/8" REDONDO	1310	.312	131N4-533	N2-4-533	
SAS-17599	2-4-573	YUGO FINAL	1 1/4" REDONDO	1310	.250	131N4-573	N2-4-573	
SAS-F341	2-4-583	YUGO FINAL	7/8 CUADRADO	1310	.250	131N4-583	N2-4-573	
SAS-B606	2-4-783	YUGO FINAL	1 1/4" REDONDO	1310	.313	131N4-783	N2-4-783	
SAS-D775	3-4-263	YUGO FINAL	1 1/2" REDONDO	1350	.377	-----	-----	
SAS-D774	3-4-283	YUGO FINAL	1 1/4" REDONDO	1350	.3145	-----	-----	
SAS-D776	3-4-343	YUGO FINAL	1 1/4" REDONDO	1410	.312	-----	-----	
SAS-7026	5-170X	CRUCETA	-----	1000	-----	CP170X	1-0170	
SAS-2171	5-153X	CRUCETA	-----	1310	-----	CP153X	1-0153	
SAS-7027	5-178X	CRUCETA	-----	1350	-----	CP178X	2-0053	
SAS-2860	5-160X	CRUCETA	-----	1410	-----	CP160X	2-0054	
SAS-10805	10-2-29	YUGO BRIDA	-----	1000	-----	10N2-29	10-0229	
SAS-D763	10-3-18-KX	YUGO DESLIZABLE	1 1/4" - 16 DIENTES	1000	-----	10N3-18KX	10-0318	
SAS-D764	10-3-22X	YUGO DESLIZABLE	7/8" - CUADRADO	1000	-----	10N2-22X	10-322	
SAS-8628	10-3-32X	YUGO DESLIZABLE	1 1/8" - HEXAGONAL	1000	-----	10N2-32X	10-0332	
SAS-15273	10-3-33X	YUGO DESLIZABLE	7/8" - REDONDO	1000	-----	10N2-33X	10-0333	
SAS-8629	10-3-83X	YUGO DESLIZABLE	1" REDONDO	1000	-----	10N2-83X	10-0383	
SAS-13676	10-3-122X	YUGO DESLIZABLE	1" CUADRADO	1000	-----	10N2-122X	10-3122	
SAS-13677	10-3-162X	YUGO DESLIZABLE	7/8" HEXAGONAL	1000	-----	10N2-162X	10-3162	
SAS-D765	10-3-163X	YUGO DESLIZABLE	1 1/4" REDONDO	1000	-----	10N2-163X	10-3163	
SAS-D766	10-4-12	YUGO FINAL	7/8" CUADRADO	1000	-----	10N4-12	10-0412	
SAS-13671	10-4-13	YUGO FINAL	3/4" REDONDO	1000	.188	10N4-13	10-0413	
SAS-D767	10-4-23	YUGO FINAL	3/4" REDONDO	1000	.250	10N4-23	10-0423	
SAS-8633	10-4-32	YUGO FINAL	1 1/8" HEXAGONAL	1000	-----	10N4-32	10-0432	
SAS-13672	10-4-43	YUGO FINAL	3/4" REDONDO	1000	.250	10N4-43	10-0443	
SAS-13673	10-4-52	YUGO FINAL	1" CUADRADO	1000	-----	10N4-52	10-0452	
SAS-13674	10-4-53	YUGO FINAL	7/8" REDONDO	1000	.188	10N4-53	10-0453	
SAS-8632	10-4-63	YUGO FINAL	7/8" REDONDO	1000	.250	10N4-63	10-0463	
SAS-8630	10-4-93	YUGO FINAL	1" REDONDO	1000	.250	10N4-93	10-0493	
SAS-D753	10-4-103	YUGO FINAL	1 1/8" REDONDO	1000	.250	10N4-103	10-4103	
SAS-D768	10-4-113	YUGO FINAL	1 1/8" REDONDO	1000	.312	10N4-113	10-4113	
SAS-8631	10-4-123	YUGO FINAL	1 1/4" REDONDO	1000	.312	10N4-123	10-4123	
SAS-D769	10-4-186	YUGO FINAL	1 1/4" REDONDO	1000	.312	10N4-183	10-4183	
SAS-D770	10-4-193	YUGO FINAL	1 1/4" REDONDO	1000	.312	10N4-193	10-4193	
SAS-D771	10-4-282	YUGO FINAL	1 1/4" REDONDO	1000	-----	10N4-282	10-4282	
SAS-13675	10-4-373	YUGO FINAL	5/8" REDONDO	1000	-----	-----	10-4373	
SAS-10013	10-4-481	YUGO FINAL	7/8" - 13 DIENTES	1000	-----	10N4-481	10-4481	

Todas las partes son marca S&S/NEWSTAR®, el uso de los nombres y números de partes de otros fabricantes son solamente para usos informativos e identificativos. CHELSEA® es una marca registrada de PARKER HANNIFIN CORP.



## BOMBAS HIDRÁULICAS TIPO PARKER, MUNCIE

### BOMBAS HIDRÁULICAS



#### BOMBAS HIDRÁULICAS BI-ROTACIONALES SIMILARES A PARKER® P20 TIPO DE CONSTRUCCIÓN DOWEL



7/8"-13 DIENTES  
2-4 TORNILLOS "B"

NEW STAR NÚMERO	REEMPLAZO PARA NÚMERO MUNCIE®	
SAS-17640	PK8-2BPBB	3000 PSI - 8 GPM @ 1000 RPM PUERTOS LATERALES Y TRASEROS DE 1" ENGRANE DE 1"
SAS-17641	PK15-2BPBB	2000 PSI - 15 GPM @ 1000 RPM PUERTOS LATERALES Y TRASEROS DE 1-1/4" ENGRANE DE 1 3/4"
SAS-17642	PK17-2BPBB	2500 PSI - 17 GPM @ 1000 RPM PUERTOS LATERALES Y TRASEROS DE 1-1/4" ENGRANE DE 2"
SAS-17643	PK15-2BPBB	2500 PSI - 15 GPM @ 1000 RPM PUERTOS LATERALES Y TRASEROS DE 1-1/4" CON ROSCA RECTA ENGRANE DE 1 3/4"
SAS-17644	PK17-2BPBB	2500 PSI - 17 GPM @ 1000 RPM PUERTOS LATERALES Y TRASEROS DE 1-1/4" CON ROSCA RECTA ENGRANE DE 2"

#### BOMBAS HIDRÁULICAS BI-ROTACIONALES SIMILARES A PARKER® P20 TIPO DE CONSTRUCCIÓN DOWEL



S-10195 SHOWN

FORJA DE ACERO  
BALEROS DE ALTO RENDIMIENTO  
ENGRANES MAQUINADOS A ALTA PRECISIÓN  
OPERACIÓN BI-ROTACIONAL  
PRESIÓN HASTA 3000 PSI

NEW STAR NÚMERO	REEMPLAZO PARA NÚMERO PERMCO	ENGRANE	900 RPMs	FLUJO@ 1200 RPM	1500 RPM	2100 RPM	BRIDA	PUERTOS	FLECHA
SAS-10195	P2100A290MDXE15-14	1.5"	10.0 GPM	14.0 GPM	17.5 GPM	25.5 GPM	4 TORNILLO SAE"B"	2 PUERTOS 1" NPT	13 DIENTES SAE"B"
SAS-10193	P2100A290MDZA15-14	1.5"	10.0 GPM	14.0 GPM	17.5 GPM	25.5 GPM	2/4 TORNILLO SAE"B"	2 PUERTOS 1" NPT	13 DIENTES SAE"B"
SAS-10192	P2100A290MDZA10-14	1"	6.0 GPM	8.5 GPM	11 GPM	16.0 GPM	2/4 TORNILLO SAE"B"	2 PUERTOS 1" NPT	13 DIENTES SAE"B"
SAS-10194	P2100A290MDZA20-14	2"	13.5 GPM	18.5 GPM	23.5 GPM	34.0 GPM	2/4 TORNILLO SAE"B"	2 PUERTOS 1" NPT	13 DIENTES SAE"B"
SAS-10196	P2100A290MDZA07-14	3/4"	6.0 GPM	8.5 GPM	11 GPM	16.0 GPM	2/4 TORNILLO SAE"B"	2 PUERTOS 1" NPT	13 DIENTES SAE"B"

Todas las partes son marca S&S/NEWSTAR®, el uso de los nombres y números de partes de otros fabricantes son solamente para usos informativos e identificativos. CHELSEA® es una marca registrada de PARKER HANNIFIN CORP.



## BOMBAS HIDRÁULICAS

**NEW STAR**  
PARTS COMPONENT GROUP

### SERIE "P" MONTAJE DIRECTO



**NEW STAR**  
**NÚMERO** SAS-10197  
**REPLAZO PARA**  
**NÚMERO PARKER/COMMERCIAL** P5100

ENGRANE DE 2-1/2", CAPACIDAD 6.37 C.I.  
FLECHA ASTRIADA DE 7/8 - 13 DIENTES  
MONTAJE DE 4 TORNILLOS  
CONSTRUCCIÓN DOWELED  
BIRLOS EXTENDIDOS  
PUERTOS LATERALES DE 1.25" NPT (2)  
22 GPM @ 900 RPM A 55 GPM @ 2100 RPM

### SERIE "P" MONTAJE DIRECTO



**NEW STAR**  
**NÚMERO** SAS-10198  
**REPLAZO PARA**  
**NÚMERO PARKER/COMMERCIAL** P5151

SAS-14108

PUERTOS LATERALES DE 1-1/4" NPT(2)  
PUERTOS LATERALES DE 1-1/4" NPT(2)  
PUERTOS LATERALES Y TRASEROS DE  
1-1/2" NPT (4)

ENGRANE DE 2-1/2", CAPACIDAD 6.37 C.I.  
FLECHA ASTRIADA DE 7/8 - 13 DIENTES  
MONTAJE DE 4 TORNILLOS  
CONSTRUCCIÓN DOWELED  
PUERTOS LATERALES DE 1.25" NPT (2)  
22 GPM @ 900 RPM A 55 GPM @ 2100 RPM

## BOMBAS HIDRÁULICAS BI-ROTACIONALES SIMILARES A PARKER® P51 TIPO DE CONSTRUCCIÓN DOWEL



**NEW STAR**  
**NÚMERO** SAS-17645  
**REPLAZO PARA**  
**NÚMERO MUNCIE®** PK19-2BPBB

SAS-17646

PK25-2BPBB

SAS-17647

PK27-2BPBB

3000 PSI - 19 GPM @ 1000 RPM  
PUERTOS LATERALES DE 1-1/4" Y TRASEROS  
DE 1-1/2" NPT  
ENGRANE DE 1-3/4"  
2500 PSI - 25 GPM @ 1000 RPM  
PUERTOS LATERALES 1-1/2" Y TRASEROS DE  
1-1/2" NPT  
ENGRANE DE 2-1/4"  
2500 PSI - 27 GPM @ 1000 RPM  
PUERTOS LATERALES 1-1/2" Y TRASEROS DE  
1-1/2" NPT  
ENGRANE DE 2-1/2"

FLECHA DE 7/8" - 13 DIENTES  
BRIDA "B" 2-4 TORNILLOS





# Power Steer

---

**Venta. Servicio. Reconstrucción. laboratorio.**

**Carr. San Luis-Rioverde No. 1581 Int. 1  
Col. Los Gómez, Soledad de Graciano Sánchez, San Luis Potosí  
MÉXICO**

**Teléfonos: 444 8392522 | 444 1018908**

**Correo: [hcpowersterr@outlook.com](mailto:hcpowersterr@outlook.com)**

**WhatsApp: 444 657 3869**

**[hcpowersteer.com](http://hcpowersteer.com)**